

TV機へ全体的傾斜

世界的ブームを反映して AMO Aエキスポ80で全開

AMO A (アミューズメント&ミュージック・オペレーターズ・アソシエーション、本部シカゴ、会長リボブ・ニムス氏)主催によるAMO Aエキスポ80は、例年どおりシカゴ市内のコンラッド・ヒルトンホテルにて十月三十一日から三日間開かれ、世界的なTVゲーム機ブームを反映して大盛況となった。

この催しは全米のオペレーターを中心メンバーとするAMO Aの年間最大の会合、総会は十一月一日を基本とするもので、国際的展示会である「AMO Aショー」のほかに「業界セミナー」(三十一日)、AMO Aジュニアボックス大賞と新役員が発表される夜会(パケット21日)、その他ミニセミナー、昼食会など盛りだくさんの行事が行なわれるもの。今年AMO Aの重要課題であるジュニアボックスの著作権使用料問題で、今春以来ずっと続けられていた米国著作権協会との聴聞会が今秋終わり、年末には結論が出る予定なので、AMO Aのまとまりもよくなったようだった。しかしながら参加者の多い関心は、AMO Aショーに注がれているのも事実で、例年以上に展示会場は大にぎわいとなった。出展社数は百四十一社(昨年は百三十一社)と増加し、会場の都合上増やすスペースがないにもかかわらず急提出



AMO Aエキスポ80にてミッドウェー社の小間のようす

展スペースを広げざるを得なくなる(ロビーを展覧場に振替)など、国際的展示会への熱意がいよいよ高まったことを示した。日本からの出展は今回は本紙主催の視察団(三十人)を含め大小さまざまの形態であったが、昨年(約二百名)の半分以下という実績に落着いた。展示内容での今回の大きな傾向はTVゲーム機を中心という世界的な流れを反映したのになり、インベーター、ギャラクシアン、クレスト、フアム機など日本製のTVゲーム機がますます参入したことは、TVゲーム機中心の国際的AM市場を代表する象徴的な光景となった。これらの変化は80年代AM産業の基本を示しているとも言える。(次号にてAMO Aエキスポについて詳報予定)

12面にAMO A出展社

シグマ「ニュー・ヨーク・ニュー・ヨーク」は12月1日発売です。
限定販売につき御予約はお急ぎ下さい。

sigma

NEW YORK NEW YORK

THE LATEST/HOTTEST VIDEO GAME
BY SIGMA/TOKYO/JAPAN

sigma enterprises, inc.

シグマ商事株式会社 〒150 東京都渋谷区宇田川町13-11
電話 東京 03-496-9933 (代)

ボナンザ勝訴で結着

原判決(横浜地裁)に基づき両者で和解成立 オリエンタル興業は 和解金800万支払う



ボナンザとオリエンタル興業との間で争われたゲーム機「スーパースコープ」

和解そのものは九月二日、東京高裁第二民事部(柴田保幸裁判官)の約二千万円(既報分は上と成立し、和解請求の趣旨、原因は第一審(横浜地裁第四民事部)による一(九月二十九日)判決のとおりと認められたうえで、オリエンタル側がボナンザ側と九月末までに八百万円を支払うことでケリをつけたもの。これにより両社の相手方に対する請求などは一切放棄され、訴訟費用は両社それぞれ負担することになった。

この和解により第一審判決の趣旨は確定し、ボナンザ側は主張が認められ、訴訟そのもので勝つ

までの経緯は本紙第140号で要約したとおりであるが、さらに簡単に説明すると次のようになる。昭和五十年、ボナンザが製造しようとしていたゲーム機「スーパースコープ」について、オリエンタルに製造ノウハウとサンプルを提供し事実上の製造ノウハウを得たものと被許諾者として、同一の製品を製造販売しない信義上の義務がある。ことは明らかと認め、不法行為と認められた。第一審判決を不服とするオリエンタルはさらに東京高裁へ控訴したが、結局原判決にもとづく和解へと進んだ。

その後もオリエンタルはボナンザに無断で他に

SGOB会が総会

10月9日夜
銀座東急で



上の写真はSGOB会総会にて

セガ社出身の業界人の四一〇、榊ジャル・エンタプライズ内、渡辺雄三(事務局)東京墨田区江東橋四の二六の二二、小沢ビル、六三三二一三

その主な内容は、①大阪府警伝達事項として、風営スロットなど風営認定機種について不正な改造などを行った場合メーカーおよびオペレーターに対しては厳罰に付されることと申しわたされた。

②大阪レジャー機器(株)事務局長、大和ハイブのギャンブル機設置目的のギャンブル機の見学を行った。③この見学を行った。④この見学を行った。⑤この見学を行った。

解散総会12月4日

“JAAの現状から見てやむなし”

9月24日理事会で決定



9月24日のJAA理事会の様子

全日本遊園協会(本部)の理事案まで各都道府県の意向を確かめることになり、AM(九月九日)とOP(九月十一日)の両部会総会がJAAの解散を決定し、遊園施設部会では九月十六日の総会でAM、OP両部会の意向を明らかにし、積極的独立はしませんが、JAA解散の場合には独自の組織づくりをめぐり、この意向がどの程度確かなのか、この問題

JAAショー写真特集



AMショー会場にて(左から右へ)友栄の内田社長、シグマの真鍋社長、アイレムの辻本社長



ナムパーティー会場にて(左から右へ)ロックオーラのロックオーラ副社長、スターン社のゲーリースターン社長、ICM社の松本社長



日本物産パーティー会場にて(左から右へ)シグマの真鍋社長、サコマ社のサイレッド会長、エキシティ社のジッター部長、ハウエルク社のプロムリー社長、ゲームプラン・ヨーロッパ社のダニエルソン氏

人気抜群!話題を集めて親子木馬 新登場

イベント性があるので集客力を発揮します

親子のコミュニケーションに
体力づくりに役立ちます!!
省エネタイプの未来派志向

- 硬貨を投入しペダルを踏むとメロディが鳴り出します。
- おとながペダルをこいていると、子どもの乗った木馬が動きます。
- 硬貨なしだとペダルはカラ回りするだけです。
- モーターは使用していません。消費電力は従来の1割以下です。

宝化学有限公司

本社/東京都世田谷区玉堤1丁目19番31号
〒158 TEL (03)704-8051-3

特許1
意匠登録1
出願中

謹告

第十七回アミューズメントマシンショーにおいて発表し、現在製造、販売しております投球速度測定ゲーム機「ピッチイン」、並びに昭和五十五年六月二十六日ナムコ・プライベートショーにおいて発表し、現在製造、販売しておりますテレビゲーム機「バックマン」、そして第十八回アミューズメントマシンショーにおいて発表し、現在製造、販売しておりますテレビゲーム機「ラリーエックス」、「ダンクパリアン」、「キングアンドバルーン」および「パッティングチャンス」に対しまして皆様より絶大なご好評を賜り、厚くお礼申し上げます。

さて、これらの新製品は弊社独自の研究開発によるオリジナル製品であり、これらに無断で模倣または類似する商品として製造、改造、販売、広告すること、およびこれらの機械を使用して営業する行為は、不正競争防止法、工業所有権関係法、著作権法等に抵触し弊社の諸権利を侵害するとともに、当業界の秩序を乱し、ひいては業界の発展を害することになりますので、これらの行為のないよう十分にご注意を賜りたく、お願い申し上げます。

当業界の健全なる発展並びに同業の皆様と、そのための協力を願う弊社といたしましては、皆様のご要望におこたえすべく生産の拡充をはかっておりますが、皆様の旺盛なるご需要に對しまして十分な供給が整わない場合には、弊社オリジナル製品の製造許諾により、それにおこたえする所存でございますので、ご相談くださるようお願いいたします。

昭和五十五年十一月

東京都大田区多摩川二二八一五
株式会社ナムコ

人気マシン品評

AMショー期間中、JOUが10月例会開催

AMショー期間中、日本娯楽機械オベレクター(事務局)東京都渋谷区渋谷三の六の二、第二八木ビル、四〇九一五二二二、内田博理理事長、組合員四十三社、略称JOUの十月例会が九日、デン晴海で昼食会を兼ねて開かれ、AMショーについて意見を交換した。

会議では、国民金融公庫・東京総括室の山下氏より融資についての説明があった後、共同購入の案内として、①日本娯楽「ランドスキャパー」、②任天堂「レダーススコップ」、③日本物産「クレーン・クラリアー」、④朝日エン지니어リング「ミニ・レールウェイ」、⑤ホープ「宇宙ロケット」など、また実物により⑥交産産業から電気音響製「ネオ・ポセイドン」、⑦大登工業「タイムマシン」がそれぞれ紹介された。



上の写真はJOU10月例会の様子

ジュクボックスによるベストヒット10 (セガ社提供)

順位	曲名	レーベル	演奏者
10	順 HOW MANY いい顔	CBSソニー	長瀬 純
9	パール・タウン	ユニオン	八神 純子
8	私はピアニノ	ユニオン	高田 みづえ
7	別れても好きな人	ポリドール	高田 純子
6	ダンシング・クイーン	ユニオン	高田 みづえ
5	青い珊瑚礁	CBSソニー	高田 みづえ
4	ふたりの夜明け	CBSソニー	高田 みづえ
3	哀愁	CBSソニー	高田 みづえ
2	港町絶唱	CBSソニー	高田 みづえ
1	絶唱	CBSソニー	高田 みづえ

全日本地区：9月27日～10月3日、11日～17日の2週間

セガ社副社長交替 シュレンゼル氏就任

セガ・エンタープライゼス(本社東京、ロイヤル社長)ではこのほど、同社代表取締役副社長D Mブラウ氏が退任し、カシュレンゼル氏が新任となることが発表された。

新任副社長に就任したシュレンゼル氏は一九三〇年ドイツに生まれ、五二年にケイムズ大学(ニューヨーク)を卒業後、さらに電子工学を学びながら半導体分野の業務に従事。五四年に初来日し、十八年間に在任していた。今回就任まで同氏は



D Mブラウ氏



E Hシュレンゼル氏

輸出物の評については、特に際立ったものはない。ユニバーサル「スペース」にして、TVゲーム機では「パニックス」、任天堂「ナムコ」ラリアー、アーケードゲーム機では東洋「ライマー」、セガ社「ベース・タクティクス」などに出された退任届については、正式に受理したとの発表があった。

なお水野商会からは、多国籍企業ロッタウエール・インターナショナル(ピッツバーグ)のアジア太平洋地域担当部長を勤めてきたD Mブラウ氏がセガ社副社長を五年間勤めてきており、十月に米国セガ社(本社ロサンゼルス、ローゼン社長)に戻ったとの発表であるが、同社系列下にあるグレムリン社(本社サンディエゴ)の社長に(フョグレンマン社長は会長に)就任するものと見られている。

水野商会は脱退

水野商会は脱退した。多国籍企業ロッタウエール・インターナショナル(ピッツバーグ)のアジア太平洋地域担当部長を勤めてきたD Mブラウ氏がセガ社副社長を五年間勤めてきており、十月に米国セガ社(本社ロサンゼルス、ローゼン社長)に戻ったとの発表であるが、同社系列下にあるグレムリン社(本社サンディエゴ)の社長に(フョグレンマン社長は会長に)就任するものと見られている。

TVゲーム中心



上の写真はショウエイ単独展にて

大型小型 仲良く

JAA 懇親会



JAA 懇親会にて



あいさつする JAA 山田俊夫会長

乾杯の音頭をとる 遠藤名譽会長

第十八回AMショー期間中に開催され、会員相互の親睦を深めた。会場内は約二百五十名の参加者でいっぱいになり、現在の協会としては最後のパーティーとなるのを惜しむかのように、今後の業界について活発に論議が交わられていた。

会場の中心には、山田俊夫会長による挨拶があり、遠藤名譽会長による乾杯音頭のと、最近新会員に就任した六社の代表がそれぞれ自己紹介、今後の抱負などを語った。

地番表示変更

全日本遊園協会関西支部 大阪市浪速区難波中三の四の四三、南大阪ビル、未佐喜一社長、六六四七二二二二

大阪府浪速区難波中三の四の四三、南大阪ビル、未佐喜一社長、六六四七二二二二

大阪府浪速区難波中三の四の四三、南大阪ビル、未佐喜一社長、六六四七二二二二

本社を移転

10月20日付でサミー工業が販売体制の一体化をはかるため10月20日から本社事務所を移転した。

サミー工業(株)東京都板橋区双葉町三十一の七、六六二一六六五五

日本への質問

AMショー期間中、米のほうがかコピーについて、国の業界誌「プレイメーター」の編集長ラリー氏とも答えておいた。問題からいくつかの質問を受けたが、その主なものは①日本のTVゲーム機はどうか、②日本の主要メーカーは必ずオベレクターであるという事実、③日本のオベレクターはどうか、④日本の主要メーカーは必ずオベレクターであるという事実、⑤日本の主要メーカーは必ずオベレクターであるという事実、⑥日本の主要メーカーは必ずオベレクターであるという事実、⑦日本の主要メーカーは必ずオベレクターであるという事実、⑧日本の主要メーカーは必ずオベレクターであるという事実、⑨日本の主要メーカーは必ずオベレクターであるという事実、⑩日本の主要メーカーは必ずオベレクターであるという事実、⑪日本の主要メーカーは必ずオベレクターであるという事実、⑫日本の主要メーカーは必ずオベレクターであるという事実、⑬日本の主要メーカーは必ずオベレクターであるという事実、⑭日本の主要メーカーは必ずオベレクターであるという事実、⑮日本の主要メーカーは必ずオベレクターであるという事実、⑯日本の主要メーカーは必ずオベレクターであるという事実、⑰日本の主要メーカーは必ずオベレクターであるという事実、⑱日本の主要メーカーは必ずオベレクターであるという事実、⑲日本の主要メーカーは必ずオベレクターであるという事実、⑳日本の主要メーカーは必ずオベレクターであるという事実、㉑日本の主要メーカーは必ずオベレクターであるという事実、㉒日本の主要メーカーは必ずオベレクターであるという事実、㉓日本の主要メーカーは必ずオベレクターであるという事実、㉔日本の主要メーカーは必ずオベレクターであるという事実、㉕日本の主要メーカーは必ずオベレクターであるという事実、㉖日本の主要メーカーは必ずオベレクターであるという事実、㉗日本の主要メーカーは必ずオベレクターであるという事実、㉘日本の主要メーカーは必ずオベレクターであるという事実、㉙日本の主要メーカーは必ずオベレクターであるという事実、㉚日本の主要メーカーは必ずオベレクターであるという事実、㉛日本の主要メーカーは必ずオベレクターであるという事実、㉜日本の主要メーカーは必ずオベレクターであるという事実、㉝日本の主要メーカーは必ずオベレクターであるという事実、㉞日本の主要メーカーは必ずオベレクターであるという事実、㉟日本の主要メーカーは必ずオベレクターであるという事実、㊱日本の主要メーカーは必ずオベレクターであるという事実、㊲日本の主要メーカーは必ずオベレクターであるという事実、㊳日本の主要メーカーは必ずオベレクターであるという事実、㊴日本の主要メーカーは必ずオベレクターであるという事実、㊵日本の主要メーカーは必ずオベレクターであるという事実、㊶日本の主要メーカーは必ずオベレクターであるという事実、㊷日本の主要メーカーは必ずオベレクターであるという事実、㊸日本の主要メーカーは必ずオベレクターであるという事実、㊹日本の主要メーカーは必ずオベレクターであるという事実、㊺日本の主要メーカーは必ずオベレクターであるという事実、㊻日本の主要メーカーは必ずオベレクターであるという事実、㊼日本の主要メーカーは必ずオベレクターであるという事実、㊽日本の主要メーカーは必ずオベレクターであるという事実、㊾日本の主要メーカーは必ずオベレクターであるという事実、㊿日本の主要メーカーは必ずオベレクターであるという事実、

KANSAI TRADE
(株)関西トレード
〒592-0226 大阪府浪速区日本橋西二の九
TEL: 06-6441-1111

親しみやすいゲームマシンを誠意をこめてお届け!!

ラリー・エックス

コースの読みと素早い判断、カシが要求されるゲーム。

RALLY-X

コスモポリス

コンピューターサウンドと立体遠近感で迫るTVゲーム。

COSMO POLIS

サスケ vs コマンダー

豊富なキャラクター、1ラウンド2画面で楽しみ倍増。

SASUKE VS COMMANDER

銀河帝国の逆襲

ニューキャラクターが次々と現われる興奮のゲーム機。

UNI WARS

株式会社 カワクス 東大阪市川俣2丁目34 ☎06(787)1881

株式会社 ユニバーサルプレイランド 栃木県小山市駅南町6-13-30 ☎(0285)27-6600

株式会社 総商 岡崎市井田西町17-4 ☎(0564)24-2581

未来のレジャーへアイデアで挑戦!!

スーパーキカット

●ピルの窓から次々と飛び出してくる悪魔ねずみを「スーパーキカット」がハンマーパンチでノックアウトさせます。

●反射神経と運動神経のゲームとしても効果的に楽しめます。

●ボタンとローラーを両手で操作しますが左右の手の動きが違いますので、より一層面白さが倍加されます。

●仕様：コインシューター30円切替可能 寸法/0.74m(巾)×0.6m 全高1.8m 定格消費電力/AC100V 75W 重量80kg

スペースモンスター

●宇宙船に乗りながら異星人モンスターの襲撃をさけ攻撃するユニークな乗物ゲーム機です。

●子どもたちだけでなく親子お揃いで楽しむこともできます。

●運転中の発音音や振音、サインランプなどで効果満点です。

●仕様：定員/2名 作動時間/80秒 コインシューター/100円 最高時の高さ/2.25m 安全柵径/2.8m 消費電力/AC100V 200W AC100V 100W 重量/150kg

特許出願中 遊園施設・企画・製作・経営・販売・輸出入

東洋娯楽機株式会社

本社/東京都目黒区八雲1-5-7(東横ビル) 〒152 ☎(03)718-6461代

関西支店/奈良県奈良市あやめ池北1-9-1 〒631 ☎(0742)45-7467

北海道支店/北海道札幌市北区新川三条2-395 〒063 ☎(011)763-0611

グループ・東洋トレーディング 株・東洋油機 株・東洋整備 株

★新★ 全国ゲーム場ガイド

第16回 東京・神田の巻



上の写真は「プレイスポット・レオ」の地下のようす。円内は同店の藤田支配人

国電神田駅から御茶ノ水駅一帯が神田の中心部で、「神田の生まれ」は江戸っ子の典型として知られてきている。御茶ノ水駅のほうは大学や古書店が集中し学生たちが終日賑わっているが、神田駅の周辺はむしろサラリーマンの一杯やるところで、人通りもそう多くない。

神田駅前にゲーム場は四軒。インベーターゲームが終わつてからは一軒も増えていない。四軒とも主に顧客を対象として落ちついた運営を展開しているようだ。

「プレイスポット・レオ」と「ジャック&ベティ神田」はともに、今年豊栄産業の傍系会社となった日栄リースによる運営となっている。

「プレイスポット・レオ」は地下と中二階それぞれ約四十坪での運営。TVゲームを中心に約六十五台の機械を設置。地下

下はナムコ「サブマリン」などアップライトを入口付近に並べ、中央にテーブル型、奥にスターン社「ワイルドファイア」な「ピッチイン」を設置している。どのフリッパーを五台設置



「プレイスポット・レオ」。マンガのキャラクター「レオ」をあしらっている

データ (順不同)

- プレイスポット・レオ 千代田区内神田3-13-7、☎254-0406、本社=朝日リース(☎04-24-67-2111)
- ジャック&ベティ神田 神田区神田2-13-9、☎252-5431、本社=同上
- ゲームプラザ・ジョイ 神田区神田2-2-4、☎54-8515、直営=南村村商店
- ゲームハウス・サンスター 神田区神田2-1-4、☎254-8570、本社=関東企業(☎252-5761)

次ページへ続く

“おしゃべりTVゲーム”第2弾!! 立体化した宇宙都市攻防戦の大迫力



- コスモポリスのはるか遠方の宇宙空間から敵宇宙船がやってきて、上空からコスモポリスとファルコン号を攻撃してきます。
- コントロールレバーの操作と発射ボタンで敵宇宙船16機を次々と迎撃します。このときレバー操作で斜めにビーム砲を放つことができます。
- 敵宇宙船による爆弾がファルコン号に当たるとしばらくの間ビーム砲が使えなくなり、続けて3回被弾するとゲーム終了です。
- 敵宇宙船による爆弾がリヤに当たるとリヤが次第に壊れていき、同じ箇所に入回当たると穴があきます。この穴から敵宇宙船が侵入するとコスモポリスは全滅でゲーム終了です。
- リヤの修復をするオタスケマンが時々登場します。また敵宇宙船が少なくなるとハカイマンが登場します。
- ゲームスタート時にメッセージが音声で出てきます。パターンが変わるごとに同様にメッセージが音声が出てきます。

11月1日よりCPUボード発売中

GTシリーズ第8弾!! コスモポリス

☎95-1736

西日本代理店・㈱カワクス ☎(06)787-1881

岐阜特機株式会社

本社 岐阜市大宮2丁目78-2 トックビル ☎501-01
☎(0582)51-0861代

UniWars PANTHER



☎95-1655 テーブル型

銀河帝国の逆襲

空中と地上の二元宇宙で繰り広げられる宇宙戦争……。宇宙戦で全滅したエイリアン編隊がワープ後地上戦で逆襲してきます。スティックエイリアンが地下から攻撃してくるなどの新しいスリルもありこんで新登場!



☎申請中 パンサーコックピット型



地響をたてて凄い奴等がやって来た!

町を攻撃する戦車軍団とそれを守るミサイルランチャーとの戦争ゲーム。画面下部の都市めがけて進撃してくる戦車軍団を移動レバーと発射スイッチでミサイルランチャーの方向、飛距離をセットし攻撃するという新しいスタイル。コックピットタイプで新登場! テーブル型(☎95-1655)もあります。

リーチ 麻雀



コンピューターへの挑戦
リーチ麻雀

プレイヤーが和了するか、コンピューターが和了するか。あの麻雀ゲームの楽しさにスリリングな醍醐味をプラスした魅力のゲームの登場です。メダルを狙って夢の役満にチャレンジ。(ペイアウト機構付)



アイレム株式会社

- プレイテーブルのお申し込み、お問い合わせ
 - 本社/大阪市東区安土町2丁目30番地(大阪国際ビル20F) ☎06(264)1391(大代表)
 - 松原センター/大阪府松原市西大塚1丁目1-5-16 ☎0723(36)1174(代表)
 - 全国に広がるアイレム営業網/札幌/旭川/青森/東京第1/東京第2/東京第3/埼玉/横浜/千葉/静岡/名古屋/豊橋/金沢/京都/大阪南/大阪東/広島/岡山/高松/三重/徳山/松江/福岡
- アイレムはこれからもお客様の要望に応える有力機種を発売してまいりますのでご期待下さい。基板のみの販売もいたします。
*P/PT-GG/PT-MGPは当社の開発したオリジナル商品です。特許、実用新案、商標登録出願中。

自信を持ってお勧めできる新製品です

宇宙ロケット



2人乗り、FRP製
電子音付き。
外欄直径 2,000φ
H1,400
190kg

KD-V

ラウンド消防車



2人乗り、FRP製
警鐘・サイレン付き。
外欄直径 2,700φ
H1,500 120kg

KDQ-F

スペース ウォーク



1人乗り、FRP製
電子音付き。
L1,100 W850
H1,600 70kg

BO

スウィングロボ



2人乗り、FRP製
メロディー・騒音付き。
L1,500 W1,600
H1,900 150kg

KD-D

ラウンドパトカー



2人乗り、FRP製
エンジン音・サイレン付き。
外欄直径 2,700φ
H1,500 120kg

KDQ-P

アップルパンダ



2人乗り、FRP製
メロディー付き。
外欄直径 2,400φ
H2,100 200kg

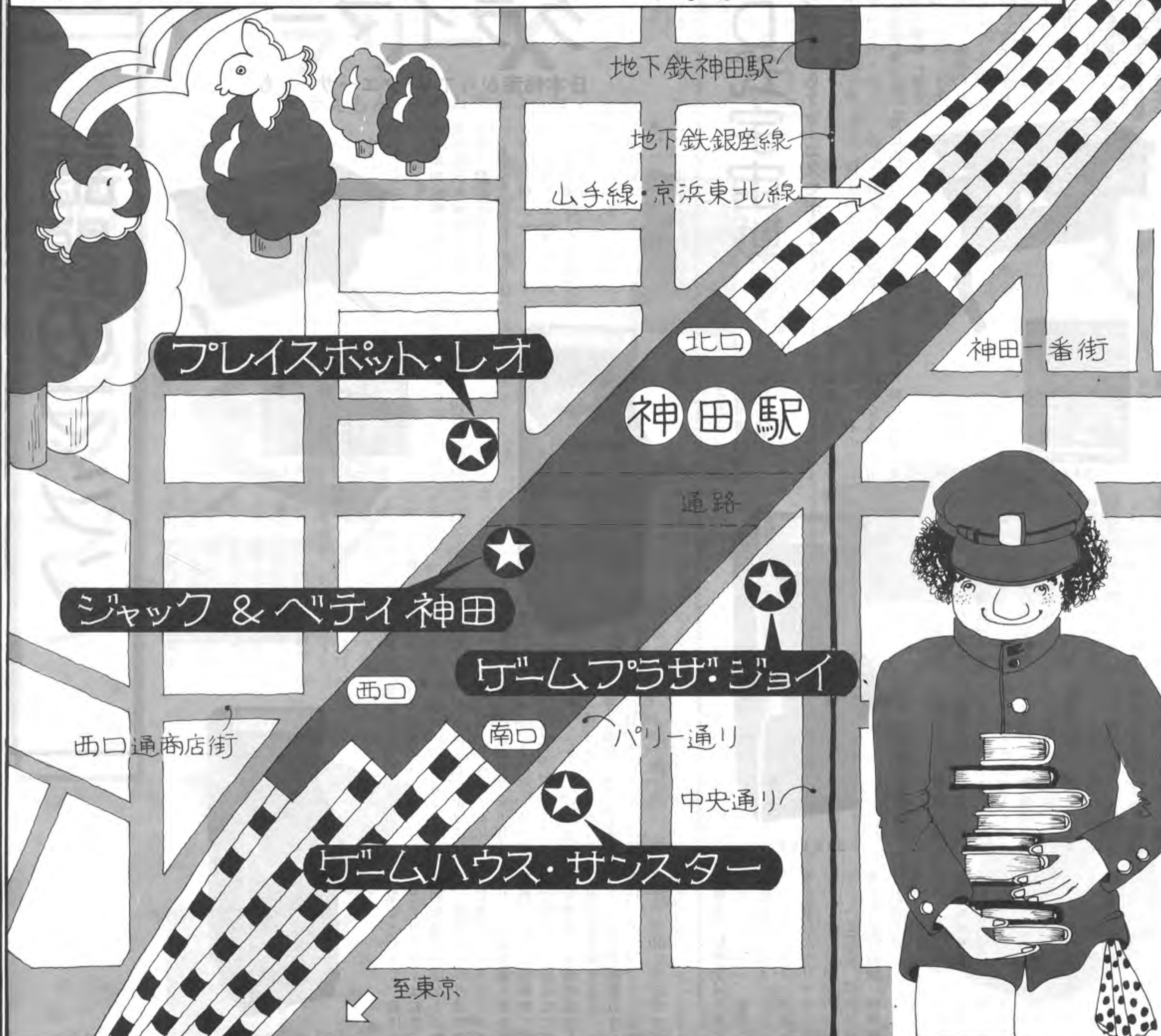
KD-A



株式会社 ホープ

- 本社工場 川崎市中原区今井上町5番地 ☎211
電話 044(722)6141(代)
- 関西営業所 京都府乙訓郡大山崎町鏡田2番地 ☎618
電話 075(962)5613(代)
- 東京本社 東京都港区芝5丁目31番17号 ☎108

新全国ゲーム場ガイド ①6 TOKYO 神田の巻



ゲーム機のイメージ革命!! 娯楽の神髄

<p>新製品登場</p> <p>ランスロット・ テーブル・テラックス</p> <p>▽91-21292</p>	<p>ロータリー・ テーブル・ダービー</p> <p>▽91-21292</p>	<p>ロータリー・ダービー</p> <p>▽91-21292</p>	<p>アローボーイ</p> <p>▽91-14977</p>
--	--	------------------------------------	--------------------------------

総合販売・賃貸 TOHO SHOJI ゲーム場の運営 ★関西企業代理店★

東宝商事株式会社 〒530 大阪市北区天満橋1-3-12
 ☎(06) 357-1000 (代表) ※上記メダルゲーム機の設置運営につきましては「メダルゲーム場運営基準」を守って下さい。

「ゲームプラザ・ジョイ」は昨年暮れ、丸越産業から竹村商店の経営となった。竹村商店は本来がリース業だが、ここ一年で都内に四軒のゲーム場を運営するに至っている。同店は約四十坪に六十台ほどの機械を設置。奥にパリスロットとユニバーサル製スロット、「コンチネンタル・マークアップ」、「セガ・ハイネスレース」などのメダルゲーム機を設置。フリー



上の写真は2枚とも「ゲームプラザ・ジョイ」のようす。この界限では女性客が最も多くて、活気のあるゲーム場

「ゲームプラザ・ジョイ」は昨年暮れ、丸越産業から竹村商店の経営となった。竹村商店は本来がリース業だが、ここ一年で都内に四軒のゲーム場を運営するに至っている。同店は約四十坪に六十台ほどの機械を設置。奥にパリスロットとユニバーサル製スロット、「コンチネンタル・マークアップ」、「セガ・ハイネスレース」などのメダルゲーム機を設置。フリー

「ゲームプラザ・ジョイ」は昨年暮れ、丸越産業から竹村商店の経営となった。竹村商店は本来がリース業だが、ここ一年で都内に四軒のゲーム場を運営するに至っている。同店は約四十坪に六十台ほどの機械を設置。奥にパリスロットとユニバーサル製スロット、「コンチネンタル・マークアップ」、「セガ・ハイネスレース」などのメダルゲーム機を設置。フリー

「ゲームプラザ・ジョイ」は昨年暮れ、丸越産業から竹村商店の経営となった。竹村商店は本来がリース業だが、ここ一年で都内に四軒のゲーム場を運営するに至っている。同店は約四十坪に六十台ほどの機械を設置。奥にパリスロットとユニバーサル製スロット、「コンチネンタル・マークアップ」、「セガ・ハイネスレース」などのメダルゲーム機を設置。フリー



上の2枚の写真は「ジャック & ベティ 神田」、ガード下のユニークな店



写真上下とも「ゲームハウス・サンスター」にて

スーパーピッチ

球速測定機 SUPER PITCH

手軽なスポーツレジャーのパートナーです。キャッチャーに向かって全力投球して下さい。あなたの投げた球速をコンピューターが読みあげます。球速の記録レシートも出ます。

【本機の特徴】

- 1) 硬貨投入後「プレイボール!」の審判コールとともに看板に(プレイ中)のシグナルランプがつかます。
- 2) ストライクゾーンに入ると「ストライク!」の審判コールを発生。球速をコンピューターセンサー測定器により正確にデジタル表示。また同時にボイスレコーダーにより球速のコールを発生します。
- 3) ボールを受けるキャッチャーは立体的で、しかも審判もおりプレイヤーはマウンドでの臨場感が得られます。
- 4) 投球プレイ中に本日の最も速いスピードボールが出ると「ハイスピード」としてデジタル表示されます。
- 5) 1プレイ終了ごとにプレイ中のストライクの球速がレシートに記録されて出てきます。
- 6) 1プレイの料金設定は¥100-¥400まで切替可能です。また投球数は1球-30球まで切替可能です。



【標準仕様】
 ★サイズ: 横幅2,200mm・高さ2,400mm
 奥行5,600mm(注文サイズに依ります)
 ★電気関係: 100V/450W/50-60Hz

栗田技研株式会社
 岐阜市柳ヶ瀬通り5-3 上保ビル ☎(0582) 63-3037

新発売
 ★ スーパーオート卓球マシン

ナムコからTVゲーム2種 ラリーX

「ドラえもん・タイムマシン」も

小型乗物機「ドラえもん・タイムマシン」がそれぞれ発表となった。まず「ラリーX」はTV画面右側四分の一ぐらゐがレダ、左側が迷路ふうのコース。プレイヤーは四方向レバーを操作し、コースを選びながらマイカーを走らせ、コース上にランダムに設置されているチェックポイントを消していくが、岩や対抗車にぶつかるとダメージという内容のゲーム。ラリーコースは画面に見える広さの約20倍あって、その全景(コースだ



ラリーX(テーブル)



ラリーX(テーブル)



ラリーX(テーブル)



ラリーX



ミニ・レールウェイシリーズのSL17、電車、ひかり号



ドラえもん・タイムマシン

切替可能なポイント朝日のミニレールに3機種追加

朝日エンジンニアリング(株)は「SL17」、「ひかり号」(営業本部)大阪府泉南郡岬町淡輪一三八七の二種はメロディを出し、SL17は走行状態に応じた汽笛音を出す。今新たに追加したのは、以上のはか45度ポイントを採用したため、従来のコースをさらに変化に富んだものにするのが特徴。

きる点。定価S型百二十万、W型(2機走行、十万円、オプシヨんつき)三百二十万。

けは示されていない)は右側のレダで示されている。チェックポイントには二万点以上で一台追加。パターンを進めていくと、このうちスペシャル・チェックポイントがひとつだけあって、これを通ると以後の得点は通常の二倍になる。対抗車にぶつかると煙幕を出す煙幕ボタンがある。画面右上に燃料メーターがあつて、燃料が少なくなると煙幕ボタン使用で燃料が少なくなる。パターン完了すると残った燃料も得点に加算される。一ゲームマイカー三台(下から上へ順に)白色、黄色、赤色三十点、燈出る。定価五十八万円が発売中。

話題のマシン

ビルをよじのぼるクレージーな クライマー

日本物産からTV「クエーサー」も



クレージー・クライマー(テーブル)



クレージー・クライマー



ムーン・クエーサー

3D式宇宙戦 サン電子からTV「コスモポリス」

サン電子(本社江南市、支社五反田)は「コスモポリス」が発表されている。これは「スピン&レスキュー」に続く、しゃべるTVゲームの第二弾で、3D方式による宇宙戦争ゲーム。敵機が十六機並び、そこ



コスモポリス(テーブル)



コスモポリス

宇宙市)とそれを包むバリア、および宇宙船を攻撃して行くのを狙撃する。操作はレバーと発射ボタンにより、レバーを左にやると宇宙船は左に傾きながら移動し、右の場合はその反対となる。宇宙船が傾いた時に発射ボタを押すとビーム砲が斜めに撃つわけだ。宇宙船は一発被弾すると青く変色し、ビーム砲は二秒間撃てなくなる。その間に再度被弾すると赤に変色し、さらに三発目を被弾すればゲーム終了だが、その間に最初の画面を横切る機雷を撃破すれば戻れる。またパリアを撃破すると、その破片で敵機を撃つ。敵機全滅で次のパターンへ進み、敵機の数も倍ずつ増えていく。三つのパターンが終わるとおなじみの最初のパターンへと戻る。得点は飛来する前の敵機一機撃破すれば百点。音声はゲームスタート時は「コスモポリスが危険、発進せよ」、各パターン終了時の「ベキンカニイハオ」「アリガトウ」「テレビアン」の四種類。テーブル型定価五十八万円、アップライト型定価七十七万円。

カラーディスプレイモニター

14型 18型 20型 22型

スイッチングレギュレーター (3電源) 5V 5A 5V 1A 12V 1A

カウンター DC6V 6桁 押ボタンスイッチ

●各社IC・C Mos ●ミューロンスイッチ ●カウンター・パーツ全般

池上通商株 東京都千代田区外神田3-7-14 中部ビル TEL (03) 257 1685代

TVゲーム機の修理・改造に威力!!

アイ・ジェッター I JETTER 不良ICを発見するICチェッカー

現在使用中の機械基板上のICを、そのまま動かさずにチェックする。

電源基板 (スイッチングレギュレーター) (+5V, +12V, -5Vをput out)

●たとえばカラーブロックからバックマンへ改造するのに必要な電源を解決します。電源基板が故障した場合、交換するだけで修理できます。使用方法、説明書、ノウハウ同時送付いたします。詳しくは弊社までご相談下さい。

池上通商株 大阪府東大阪市高井田本通5-2 TEL 06(783)6362代

Bally バリーサービス株式会社

大阪事務所 大阪府南区高津町四番丁87-1 TEL (06) 213 5255代
東京事務所 東京都港区東麻布1-27 TEL (03) 582 0857代

バリー製品レンタルいたします

デキシールランド	ウォールストリート	ボーナスライン	バリー製品各種パーツ
DIXIELAND	WALL STREET	BONUS LINE	PARTS

最低5台以上で6ヵ月単位、1ヵ月1台につき...

ボーナスライン (新品) ¥65,000
ボーナスライン (中古) ¥50,000
ウォールストリート (中古) ¥60,000
デキシールランド (新品) ¥70,000
ブルマーケット (中古) ¥60,000
スーパーコンチネタル (中古) ¥45,000
ファイブライン (中古) ¥30,000

例: スーパーコンチネタル (中古) 5台の場合、毎月小切手 ¥225,000あるいは毎月決済の約束手形 ¥225,000。なお、6ヵ月の保証金として約束手形 ¥2,250,000の担保が必要です。

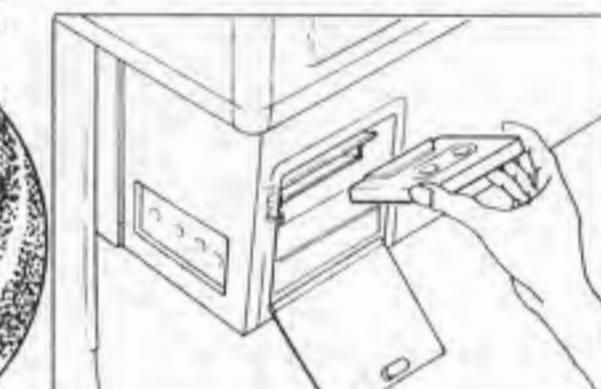
デコカセットシステム

TVゲームもカセット時代

★データが送る電子技術の結晶★
もう「基板変更」や「改造」の心配がなくなりまして。「デコカセットS」はカセット交換だけで、新しいゲームに変わります。データは「デコカセットS」で見つめ、開発した「デコゲームの流れが、いま、テレビゲームの未来を予言する新システム

- ★新ゲームへの切りかえで、高インカム期待、機材計画が立てられます。短期化が期待できます。
- ★ロケーションに適した償却計画が立てられます。
- ★新しいゲームカセットの供給体制は万全！年間10本以上のゲームカセットを供給します。
- ★信販との提携により、割賦販売システムを採り、資金調達も安心。

★新発売ゲームカセット★
 HWY CHASE レーシングカーとバイクとの戦い
 戦国忍者隊 忍者が籠をもぐり、城にせまるゲーム
 MANHATTAN ビルの谷間で展開するユーモラスなジャンピングゲーム
 MISSILE SPRINTER 発売予定ゲームセット
 TERRANIEN



Ocean to Ocean

完璧なペイアウト率は、当社が、長年にわたり徹底的に研究しつづけたものです。

- スロット史上初めての8ライン。
- J.P.6,800枚。
- ピンコゲームの楽しさを加え、さらに22の役がつかます。

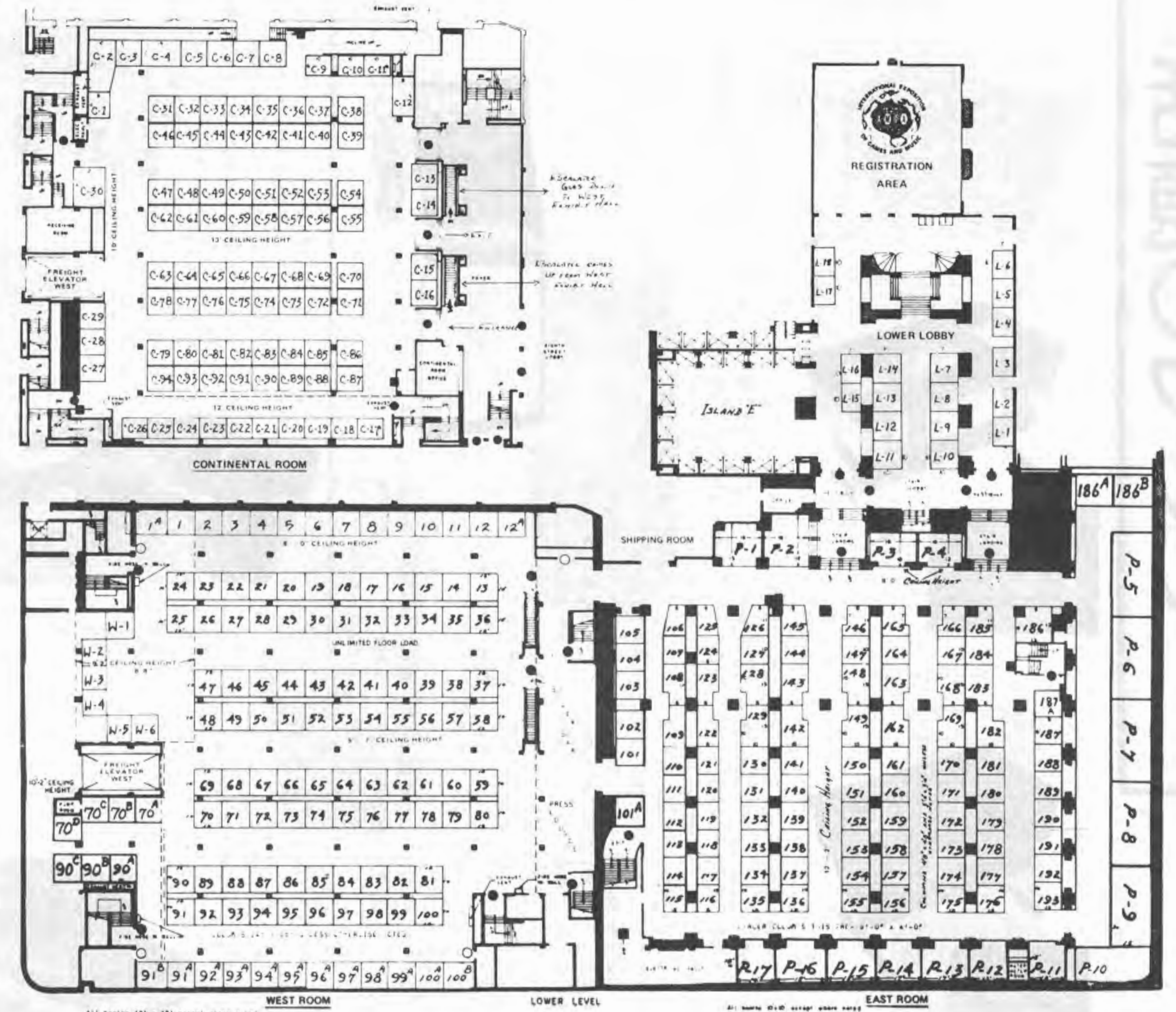


テレジャン

ブラウン管に牌をうつし、マージャンの基本ルールに従って実際のマージャンのプレイができます。

豊かさを演出する電子技術の
DECO データイスト 株式会社
 本社：〒171 東京都豊島区南池袋3-9-5 電話(03)988-2571 代
 名古屋営業所：〒464 名古屋市中区千代田区香通町16の28 電話(052)762-3222
 DATA EAST INC. SANTA CLARA, CA 95050 U.S.A.
 株式会社データイスト大阪：〒533 大阪市東淀川区東中島町3-11-2 田村ビル1F 電話(06)323-3188 代
 株式会社データイスト福岡：〒812 福岡市博多区博多駅前3-3-12 博多白水ビル5F 電話(092)474-0120
 株式会社デコ・札幌：〒064 札幌市中央区南二条西十二丁目879-15 電話(011)562-2415 代
 株式会社エスコ貿易：本社・〒108 東京都港区三田3-5-16 電話(03)455-6511 代

AMOA CONVENTION FLOOR PLAN



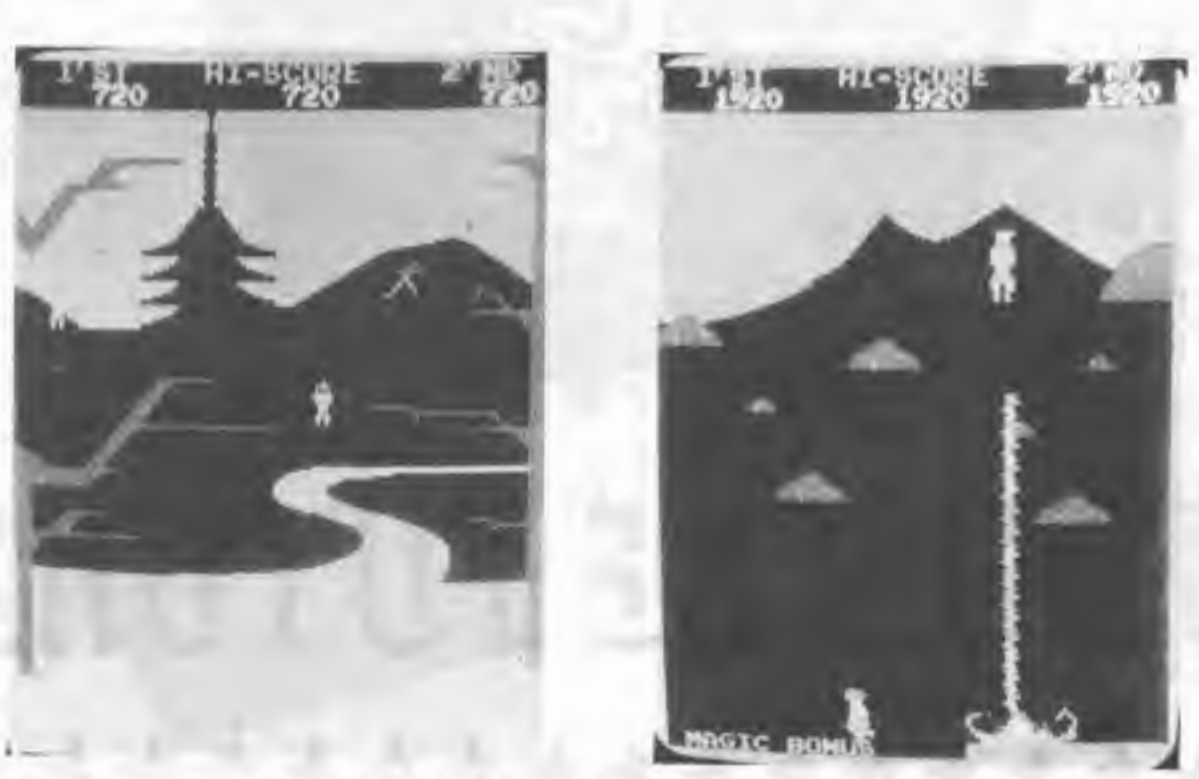
EXHIBITOR LIST-AMOA EXPO 80

EAST ROOM	U.S. BILLIARDS	TOURNAMENT GAMES	MYIMPA EXPORT
AMERICAN SHUFFLEBOARD 126-129	169-172 & 179-172	59-63 & 76-80	C-58
AMICO MARKETING INTERNATIONAL 110 & 121	UNITED BILLIARDS 173-178	TRU-CHECK COMPUTER SYSTEM 52	NANAO C-19-20
AMSTAR ELECTRONICS 134-135	VALLEY 106-108 & 123-125	UNIVERSAL U.S.A. 91-96	NICHIBUTSU U.S.A. C-25-26
AMUSEMENT EMPORIUM 116-117	VINTAGE JUKEBOX 101A	UNIVERSAL VISUAL AUDIO 1A	NU-LOOK PRODUCTS C-14
AMUSEMENT SUPPLY 190	WICO 133 & 136-138	TRONICS 99A	OMEGA PRODUCTS C-4
ARDAC 114-115	WILLIAMS 166-168 & 183-186	WAITE MANUFACTURING 100A & 100B	ARC C-23
AUTO PHOTO P-4	WEST ROOM	WILDCAT CHEMICAL 42	PLAY METER C-57
AUTOMATIC PRODUCTS 101-102	ABLOY SECURITY LOCKS 12A	CONTINENTAL ROOM	PROFESSIONAL PINBALL PLAY-ERS ASSN C-31-33 & 46
BALLY 139-140 & 146-150 & P-3	AMERICAN COMMUNICATIONS 39	ADI THE POOL TABLE C-89-91	R & N SILKSCREENING C-59
R.H. BELAM 187A-189	ARTIC INTERNATIONAL 70C-70D	ACE COIN C-44-45	REMI C-36-37
CENTURI P-10	ATARI 1-3, 13-24 & 97	BELL-FRUIT C-67-68	ROGER WILLIAMS MINT C-28
COIN MECHANISMS 132	BIO-RHYTHM 97	BENCO C-63 & 78	ROWE INTERNATIONAL C-38-39
CORECO RESEARCH 118	BRUNSWICK 67-69	CALER, JOHN W. C-29	SIRCOMA C-47-51
D & R INDUSTRIES P-1-2	CAROUSEL INTERNATIONAL 4-6	CHARLESTON MINT C-43	STAMBOULI BROTHERS (USA) C-79-80 & 93-94
DEUTSCHE WURLITZER 154-157	CENTURI 84-87	CINEMATONICS C-53-56	SUNBIRD C-24
EMPIRE DISTRIBUTING 191-193	CHICAGO LOCK 7	COIN ACCEPTORS C-15-16	SUZO C-30
GREMLIN/SEGA P-15-17	DATA EAST 91A-96A	CONCORDE MANUFACTURING C-2-3	THIRD WAVE ELECTRONICS C-6
IMPERIAL BILLIARD INDUSTRIES 109-122	DYNAMO W-1-6	ELECTROHOME C-34-35	TWELVE SIGNS C-64-65
INSPORT 130-131	ELCON INDUSTRIES 30A	ELECTRO-SPORT C-69-72	UNIVERSAL AMUSEMENT DISTRI-BUTORS C-18
IRVING KAYE 158-165	EXIDY 44-51	FERNCREST DISTRIBUTORS C-21-22	VAN BROOK OF LEXINGTON C-87
KIMCO 113	FAR EAST VIDEO 97A-98A	FLIPPER PLAYERS C-17	VENDALL MACHINES C-88
LOEWEN-AMERICA P-5	GAME PLAN 37-38 & 57-58	FORT LOCK C-13	VENTURE LINE C-75-77
MIDWAY 151-153	GOOD MANUFACTURERS 70B	GAME-A-TRON C-62	ZAMPERLA C-40-41
MOBILE RECORD 186A-186B	GREMLIN/SEGA 70-72 & 88-90	GEM CRAFT C-9	C-73-74
PENN-RAY INTERNATIONAL 103-105	J'S SALES 40-41	D. GOTTLIEB C-81-86	LOWER LOBBY AREA
POLAND MANUFACTURING P-11	MIRACLE RECREATION 53	GREEN DUCK C-52	AMERICAN GAME & MUSIC L-4
ROCK-OLA P-6	NAMCO-AMERICA 81-83 & 98-100	HAMILTON SCALE C-5	BOB'S SPACE RACER L-5-6
ROWE INTERNATIONAL P-8	NEVADA GAMING SCHOOLS 8	INSTRON SALES C-42	F.W. & ASSOCIATES L-2
SCAN COIN 112	O.B.A. 11-12	INTERNATIONAL MERCHANDISE	FUTURA KIDDIE RIDES L-3
SEEBURG P-9	O.K.F. 9-10	FLIPPER PLAYERS C-92	HOEI INTERNATIONAL L-11-14
SKEE-BALL P-14	PRIORITY CIGARETTE SERVICE 70A	FORT LOCK C-13	MOVIE HUT L-1
STANDARD CHANGE-MAKERS 119-120	R.J. REYNOLDS TOBACCO 54-56	GAME-A-TRON C-62	NEVADA GAMING GRAPHICS L-10
STERN 141-145	SAFEGUARD COIN BOX 43	GEM CRAFT C-9	NINTENDO Island 'E'
SUMMIT SYSTEMS P-13	SPARKY 91B	D. GOTTLIEB C-81-86	OLDE NEW YORK AMUSEMENT FACTORY L-7
TOMMY LIFE GATE 111	SPLIT/SECOND 90B-90C	GREEN DUCK C-52	STAR BULL L-8
	TAITO AMERICA 73-75 & 64-66	HAMILTON SCALE C-5	VENDING INTERNATIONAL L-9

限りない可能性を拓く「遊び」の世界

サスケ VS コマンダ

豊富なキャラクターとストーリー展開
 変化に富む攻撃法と迎撃法
 1ラウンド2画面で楽しみ倍増



SASUKE VS. COMMANDER ※商標および実用新案申請中

京の役、サスケに対して次々と襲いかかる忍者たち。木の上、塔の上から斜めにあるいは途中で回転しながら降りてきた忍者は、次第にサスケの行動範囲をせまめてくる。コフツッ! 忍者を全滅させるといよいよ忍者の親玉登場だ。分身の術、炎の術、春花の術、飛竜剣、変わり身の術を使いこなしながら迫ってくる忍者親玉との息づまる対決



▽95-1774

ザモクキー



場所をとらないミニ・アップライト
 THE MONKY, MONKY FRIEND
 この機種は「メダルゲーム場運営基準」に沿って設置・運営して下さい。

▽95-1774

新日本企画
 本社/東大阪市下小阪129番地1号 楠本ビル4F ☎(06)787-2051代
 東京支店/東京都渋谷区千駄谷3丁目13番22号宮庭マンション205 ☎(03)478-2146代
 営業所/青森・仙台・福岡

本 社/東大阪市下小阪129番地1号 楠本ビル4F ☎(06)787-2051代
 東京支店/東京都渋谷区千駄谷3丁目13番22号宮庭マンション205 ☎(03)478-2146代
 営業所/青森・仙台・福岡

セガ技術陣の総力を結集したニューマシン

SPACE TACTICS

セガ・スペース・タクティクス

いま、大宇宙のかなたから襲い来るUFO軍団。臨場感あふれるコック・ピットでダイナミックな操縦を堪能。発進!!司令船フル・パワー! 迫真の3-D効果! 抜群な立体感と素晴らしい音響効果で、遂に高度のゲームを実現。



PAIR CRANE

セガ・ペア・クレーン

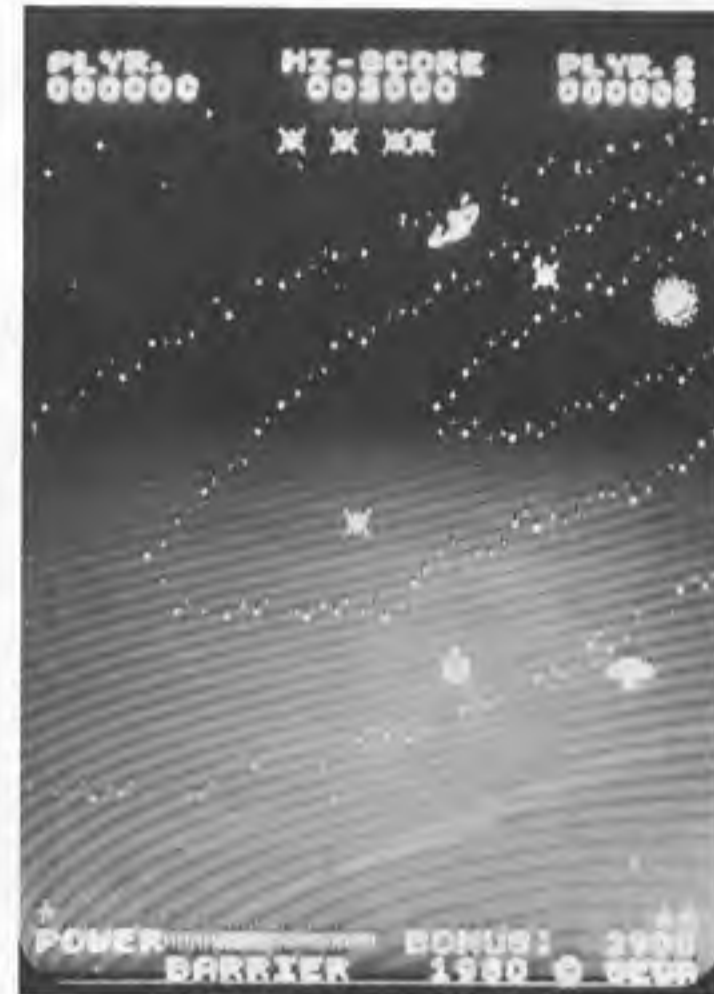
シンプルなデザインと優れた機能性。リズムカルな音楽も楽しめるロング・ラン・プライズ・ゲーム。



ワープして敵のベースに急接近!!

SPACE TREK

セガ・スペース・トレック



太陽系をめぐって宇宙船とUFOとの壮烈な戦い。メテオ、バリアー、そしてミステリアスな宇宙人の出現。宇宙船が全滅してもスペース・ルーレットのチャンスで再び出撃! 随所に新しいアイデアとメカニズムを練り込んだ、スペースゲームの決定版。



敵艦発見!!

N-SUB

セガ・N-サブ(原潜)テーブル型

ミサイル、爆雷、魚雷、敵の猛攻をかわし艦隊を撃沈せよ! 駆逐艦のループ攻撃をかわせ! 海中にも敵潜! コバルト・ブルーのきらめく海原に展開する、スリリングな海戦ゲーム。

スコルピオン

フリッパーに初のタイマー・フィーチャーがついた。ロング・プレイで大量得点、エキストラ、スペシャル、チャンス。ウィリアムズ社のユニークなワイドフリッパー。

フライト 2000

ワイドなフィールドで、ダイナミックな3ボール・プレイも楽しめる。スターン社初のトーキングワイド・フリッパー

ブラック・アウト

スペース・ムード抜群!! 23種の言葉で"しゃべる"ウィリアムズ社製、最新型トーキング・フリッパー



SEGA

株式会社セガ・エンタープライゼス

本社 東京都大田区池田1-2-1 電話 03(742)3771(大代表)
大阪支店 大阪府豊中市豊南町東2-5-3 電話 06(334)5331(代表)
福岡支店 福岡県福岡市中央区白楽2-5-15 電話092(522)4718(代表)
札幌支店 札幌市豊平区豊平五条3-80-14 電話011(841)0248(代表)

レーダースコープ



CRAZY CLIMBER



クレージー・クライマー

クレージー・クライマー

クレージー・クライマー

クレージー・クライマー

クレージー・クライマー

超高層ビル大火災。屋上へ脱出。空からの救出作戦開始。

- 「謎」と「神秘」に満ち満ちた宇宙空間を、レーダースコープであざやかに表現しました。
- 敵機の体当たり攻撃音や爆破音などの効果音がゲームを一層盛りあげます。
- 宇宙船はレーザー砲を備えており、レーザー砲から発射されるミサイルは、レーダースコープのラインにそってすすみます。
- 敵機や宇宙地雷が、宙返りをしながら宇宙船に大きく迫る緊迫感は最高!
- 宇宙空間におけるユニークなキャラクターデザイン。

新製品

スターファイブ



RALLY-X

ラリーエックス

レーダーを使ってチェックポイントを捜せ



- ★宇宙戦闘機を地表すれすれまで急降させ、基地の目標をねらって爆撃する。
- ★低空ではすばやく行動しないと撃墜される。
- ★DANGERの表示を無視して降下すると自爆。
- ★左右旋回はペダル、上昇下降は操縦桿。

CREATIVE LEISURE FOR THE FUTURE

未来のレジャーを指向する
ISCO TRADING CO., INC.
株式会社 イスコ貿易

本社 〒108 東京都港区三田3-5-16 テレックスJ27181
TEL 03(455)6511(大代表)
技術部 〒140 東京都品川区東品川1-32-15 コーヨービル3F
TEL 03(472)6405(代表)
大阪営業所 〒556 大阪市浪速区元町2-12-24-106
TEL 06(647)4455(代表)
名古屋営業所 〒464 名古屋市中千種区神田町4-5-2 岩田ビル
TEL 052(732)2611(代表)

新製品

RADAR SCOPE

【特長】

- 「謎」と「神秘」に満ち満ちた宇宙空間を、レーダースコープであざやかに表現しました。
- 宇宙船はレーザー砲を備えており、レーザー砲から連射されるミサイルは、レーダースコープのラインにそってすすみます。
- 敵機が、宙返りをしながら我が宇宙船に大きく迫る緊迫感は最高です。
- 敵機の体当たり攻撃音や爆破音などの効果音がゲームの雰囲気を一層盛りあげます。
- 鮮やかな宇宙空間における迫力ある敵機のキャラクターデザインはプレイヤーをより熱中させることでしよう。

レーダースコープ



壮大な宇宙空間の広がりを強調したレーダースコープは、プレイヤーのご満足を得られることと確信いたしております。



アップライトタイプ



テーブルタイプ

鮮やかなテレビ画面
いっぱい広がる
“攻撃ヘリ”と
サブマリンの大激戦!



ヘリファイア

宇宙の神秘に生きる
謎の未確認生物
“火の鳥”と
我が宇宙船との
大宇宙戦争ゲーム!



スペースファイア



任天堂レジャーシステム

本社 〒101 東京都千代田区神田須田町1-22 TEL 03(254)1647
 関西支社 〒542 大阪府南区長堀橋筋1丁目32 TEL 06(245)4155
 京都営業所 〒605 京都市東山区福福上高松町60 TEL 075(541)6111
 名古屋営業所 〒451 名古屋市中区数下町29番地 TEL 052(561)1685
 岡山営業所 〒700 岡山市春暎町4丁目4番11号 TEL 0862(52)1821

国際化したアミューズメントニュース INTERNATIONAL AMUSEMENT NEWS

海外の話題

日本TVが主導

英国業界紙が見たAMショー



「コインロット」編集長マーク氏

英国の業界紙「コインロット」(ワールドフェア社発行)十月十八日号は、日本のAMショー(海外ではこれをJ.A.A.ショーと呼ぶ)を特集しており、かつこの興味深いので紹介しよう。同紙は昨年初めてJ.A.A.ショーについて取材、編集し、今回二度目ということになる。

発行所であるワールドフェア社は昨年を大幅に上回る百四十名のJ.A.A.ショー視察ツアーを組んだ。「コインロット」編集長も一行と同行し、

Moon Cresta (Gremlin)

日本物産より許諾を得て作られた米国グレmlin社製「ムーンクレスト」。テーブル型はアムスター社が米国で許諾を受けているとのこと。

IM A、1月22日から
ヨーロッパ第2の国際AMショー

西ドイツのAM展、IM A(インテルナチオナル・ミュンヘン・アムステルダム・イン・ミュンヘン)は、来年一月二十二日から四日間、フランクフルト/マインの展示会場で開かれる。「イマ」と呼ばれるこの展示会は、ロンドンで開かれるATEEに次ぐヨーロッパ第2の国際AM展となっており、一応世界中の主なAMマシンが揃う。IM Aは西ドイツの(自販機を含めた)AM協会であるVDAI(ドイツ自動機器産業同盟)が主催して開かれる。

この展示会は、ロンドンで開かれるATEEに次ぐヨーロッパ第2の国際AM展となっており、一応世界中の主なAMマシンが揃う。IM Aは西ドイツの(自販機を含めた)AM協会であるVDAI(ドイツ自動機器産業同盟)が主催して開かれる。

ように各方面へとTVゲームのパラエティを富ます傾向は、一方ではTVギャンブル機を生み出すようになってきている。「スペースインベーダー」を生み出した日本のTVゲームメーカーはいよいよ新機種開発に意欲的である。今回のJ.A.A.ショーでトップ5を争うと見られる。1位はアイルランドのニウオーズ(銀河帝国の逆襲)、2位は天宮「レダースコープ」、3位はセガ社「スペースストレルク」、4位はユニバーサル「ゼロアワー」、5位は「スペーススタクティクス」。

日本のTVゲームメーカーが、米国のメーカーに代って、米国のM市場の主導権を握ったことについて、嘆く声は多い。かつて米国のメーカーがリーダーになってきた。これは大変なことである。

実績のメカニズム コインセレクト

ミニホッパー CAH-1



英国コインコントロール社と旭精工が永年の技術と経験から作りあげた最も小型で確実な機構に最大の収納容量をもつミニホッパー

■最大収納数: 100円硬貨の場合……1500枚
10円硬貨の場合……1300枚
25セントサイズメダル……1200枚

■硬貨払い出し: 1分間(50Hz)……220枚
(60Hz)……280枚

■カウンタリミット: マイクロスイッチ付

■モーター: 定格1時間 50Hz 100V 90W
60Hz 100V 100W
50Hz 24V 44W
60Hz 24V 48W

サーマルプロテクター内蔵瞬間停止装置及び冷却ファン付

■使用可能径: 17.5φ~27.0φ



NEW MODEL 720-D

不良貨問題を一挙に解決

(改良五円玉、擬似硬貨) 従来のセレクトと取り替えは簡単にできます。

コインセレクトによるロケーション管理!!

◎コインセレクト 900/F36 900/F37(トータライザー付)
10円用・100円用、1コイン~4コイン切替えがワンタッチでできます。

○数量の多少にかかわらずご一報下さればお送りします

新製品 コインホッパーCH-500

【特徴】

1. 永年の技術と経験で作上げた。小型で確実な機構をもつコインホッパー。
2. コインを排出する位置は高く、全体の高さは最も低い。
3. サイズが自由に交換できる(20φ~30φ)
4. 円盤のうしろに、ストラスト・ベアリングが入っているのがプレジゲン。

【仕様】

■最大収納数: 25φメダル……500枚

■硬貨払い出し枚数: 1分間(50Hz)……160枚以上 (60Hz)……180枚以上

■モーター・定格時間連続
50Hz 100V 90W 60Hz 110V 100W

サーマル・プロテクター内蔵、瞬間停止装置及び冷却ファン付

■使用可能径: 17.5φ~30φ

■カウンタ用検知: 近接スイッチ



警告

新案第1293583号(実公第53-51759号)によって保護されているものであり、これと同じ構造のコピー品を正当な権利もなしに製造販売し、または、購入使用者に対しては、上記に添付する発明特許公報を参照して、また、法的に正当な補償金を請求し、また法的に正当な補償金を差し止められることにもなり得る。工業所有権法に基づいて保護されています。

当社のミニホッパーCAH-1は特許第51-119293-119296号および実開第52-93592号、53-123993号ならびに55-53272号により出願公開された発明特許に依り、登録実用

昭和55年6月

代表取締役 安部 寛

信頼と技術のふれあい

Asahi 旭精工株式会社

本社/東京都台東区竜泉3-7-3 phone 03(876)3405

●詳細は本社宛にカタログをご請求下さい。



欧州AM業界視察旅行募集

— ロンドン ATE 視察とスイス・フランス見学 —

日程およびコース

月日	訪問地発着	概要
1月12日(月)	大 阪 発 東 京 発	英国航空にてロンドンへ出発
2 13日(火)	ロンドン着	ロンドン着小憩後 ATEショー視察(1/12-1/15) (ロンドン)
3 14日(水)	(ロンドン)	ATEショー視察 (OP)希望者はミュージアム 業界視察及びロンドン市内視察(※)
4 15日(木)	ロンドン発 パリ着	着後パリ市内視察、(OP)夕食後 希望者は有名ナイトクラブ「クレー ジーホース」見学
5 16日(金)	(パリ)	自由研修、(OP)希望者は新都市パ ードワ及びベルサイユ宮殿視察(※)
6 17日(土)	パリ発 ジュネーブ着	国際列車でセーヌ河畔より、スイスアル プスを登りジュネーブへ 着後、市内視察 食後希望者はカジノ見学 (ジュネーブ)
7 18日(日)	(ジュネーブ)	自由研修 スイスミュージアム業界視察 (OP)希望者は欧州最高峰モンブラン 山へ
8 19日(月)	ジュネーブ発	ロンドン乗り継ぎ北回り帰国途に
9 20日(火)	東 京 着 大 阪 着	東京、大阪着各々入国手続終了後 解散

安心、確実、便利!!

日本のインベーターゲームを端緒に欧米を中心としたTVゲーム機ブームは、いまや世界中を巻き込みつつあります。そのためヨーロッパのアーケードゲーム場やシミュレーションは、まさにその変化を一望に見ることのできる絶好の機会と云えるでしょう。

本紙では過去四年間にわたり毎年ATEについて現地取材し報道してきており、ここ数年間のヨーロッパAM業界の変化と、今後の見通しを伝えたいと考えて、今回一段とその重要性を増したと見え、一昨年に続き特別企画として視察団

旅行費用は航空運賃、ホテル代、毎朝、夕食の食事代、ATE登録料、JATA手数料、チップ、利用税などを含めて三十七万八千円と格安になっています。この費用は一括して業務用海外視察として経費に認められるの便を利点とします。

旅行費用に含まれないものは旅行手続(パスポート、印紙)など、保険料、超過手荷物料など個人的性質の費用と、オプションツアー(OP)の費用です。

①ロンドン(1/12-1/15) ATEショー視察
②パリ(1/16) クレージーホース見学
③ジュネーブ(1/17) カジノ見学
④モンブラン山(1/18) 見学

⑤ロンドン(1/19) 市内視察
⑥パリ(1/20) 市内視察
⑦ジュネーブ(1/21) 市内視察
⑧スイス(1/22) 市内視察
⑨ロンドン(1/23) 市内視察
⑩パリ(1/24) 市内視察
⑪ジュネーブ(1/25) 市内視察
⑫モンブラン山(1/26) 見学
⑬ロンドン(1/27) 市内視察
⑭パリ(1/28) 市内視察
⑮ジュネーブ(1/29) 市内視察
⑯スイス(1/30) 市内視察
⑰ロンドン(1/31) 市内視察

9日間、37万8千円

安心、確実、便利!!

中心地パリのAM視察とスイス・ジュネーブのAM視察を加え、九日間という短期間ながら、無理のないゆとりたつ日程を組みあげました。

レジャック・スペシャルマシンシリーズ



新発売

国盗りシリーズ 第2弾!!

スーパーメカカル アップライトマシン

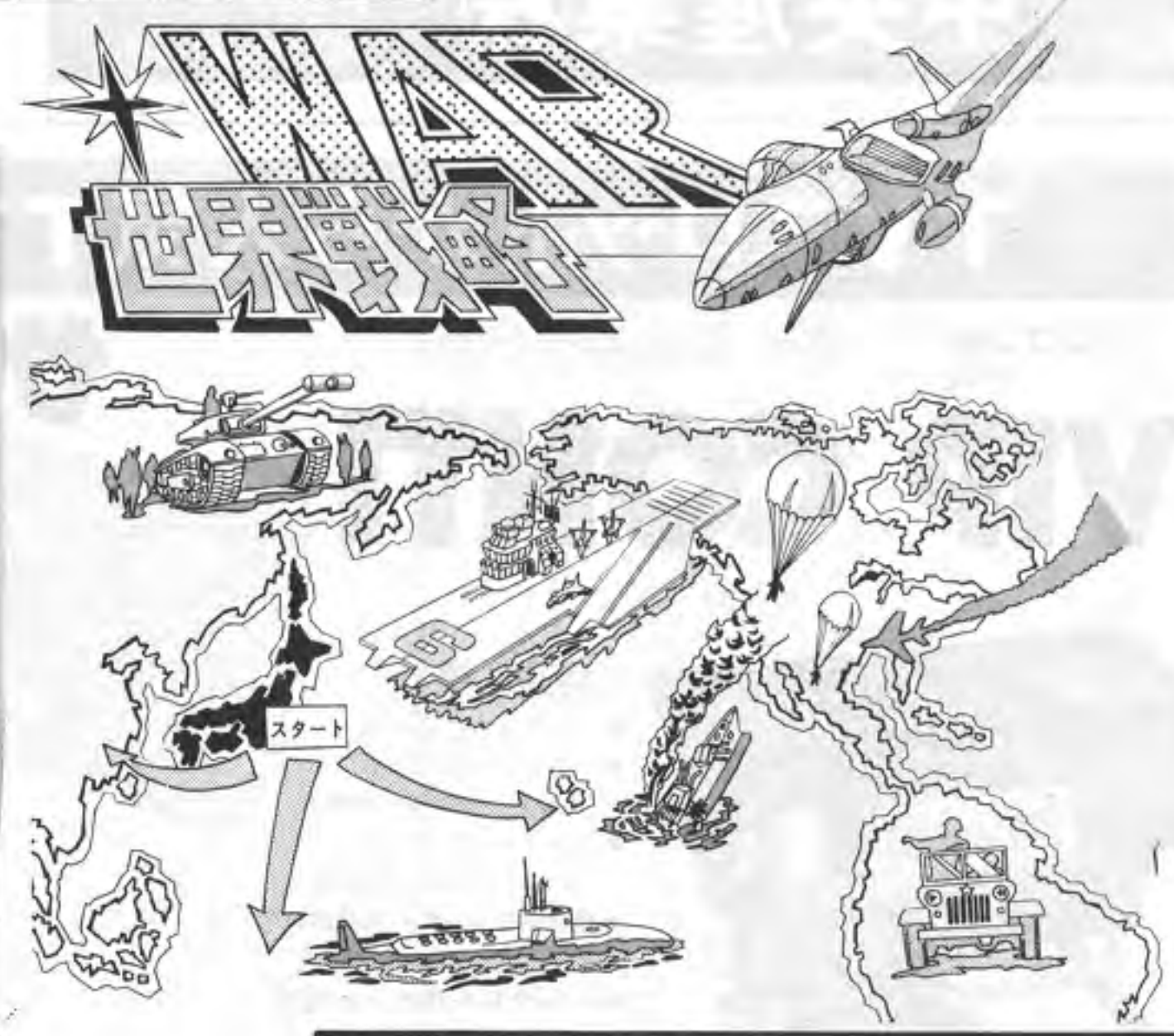
●大好評の「国盗りシリーズ」第2弾! 「国盗り合戦」の抜粋のおもしろきプラス・マシゲームを可能にしたニューアイデアを盛り込んで登場。3枚内盤使用によるハイメカニズムで25枚メダル使用の2ウェイ方式。

●世界地図を舞台に3つのコースを選択し世界を制する夢のあるスーパーマシンです。

- 仕様 ●全高1470mm
- 全幅711mm ●奥行440mm
- 重量50kg ●消費電力100W
- 使用電源 A.C. 100V 50/60Hz 91-15535

ご注意!!

現在販売されております「国盗り大将」なる模倣品は、弊社とは一切関係ございません。このような不法製品をお取扱いなさらないよう皆様にご協力をお願い申し上げます。



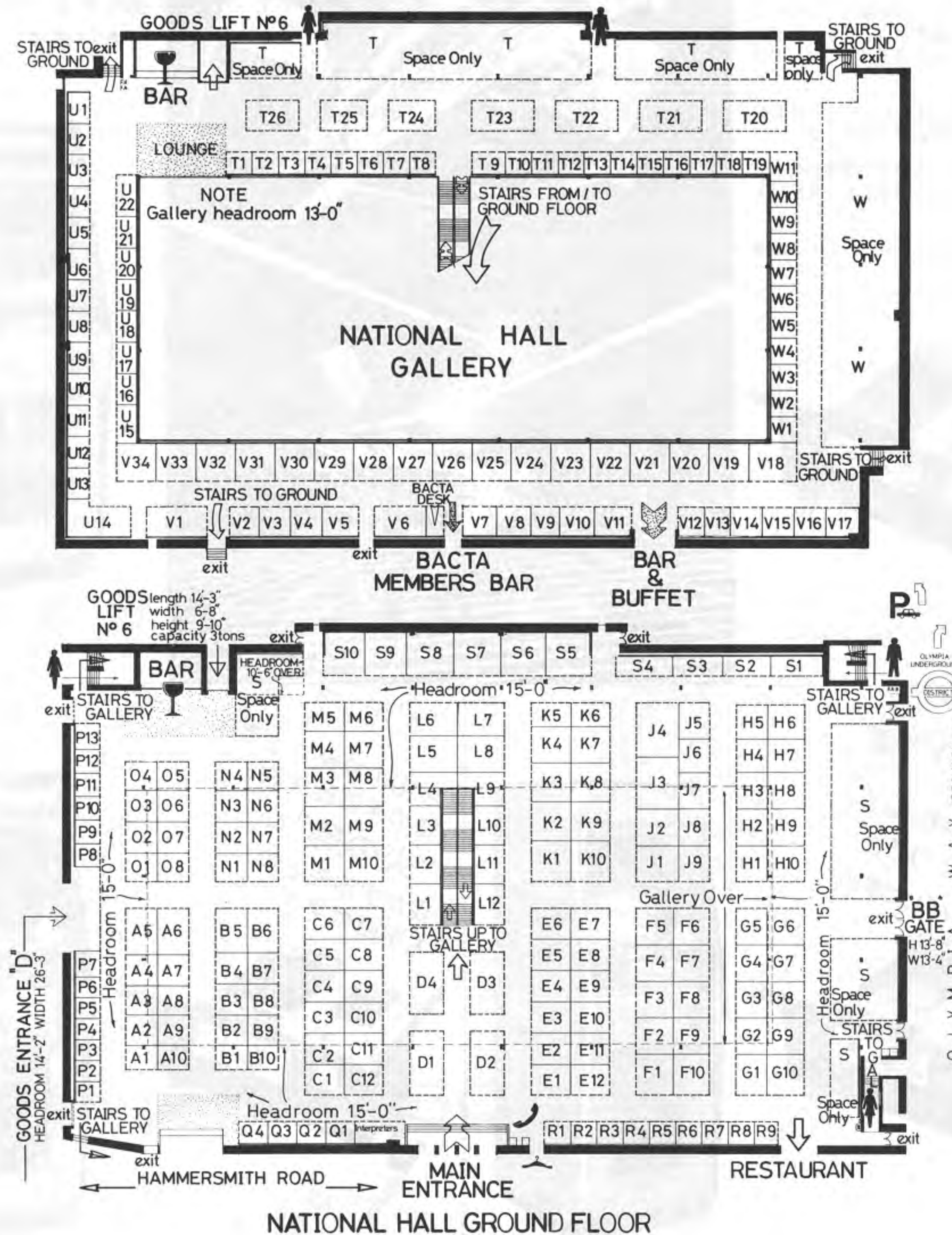
わたしたちは、明日の夢をクリエイトします。

レジャック株式会社
WHOLESALE OF MACHINERY FOR AMUSEMENT

本社/大阪市淀川区西中島5丁目11番10号(第3中島ビル)
TEL (06) 305-1331 40532

ATE '81 展示会場

正式名称 37th Annual Amusement Trades Exhibition
開催場所 Olympia National Hall, Kensington, London W14
開催期間 1981年1月12日(月)~15日(木)



【解説】ヨーロッパ最大のAMショーであるATEは、来年一月上旬のロンドンオリムピア・ナショナルホールに移り、また会期も一日増やして四日間になる。80年まで会場として使われてきたロンドン北部郊外のアレクサンドラパレスは、既報(第148号)のとおり七月十日焼失したため、急遽予定を変更し会場と開催日を上のとおりとした。新会場となったオリムピア(エキンジョンビル)はロンドン市内東部にあり、地下鉄ケンジントン駅(ピカデリーサーカス駅から徒歩七つ目)からロンドン市内でも中央部と云えるところを上り、交通の便は抜群によい。ATEはこの建物の中のナショナルホールの2フロアを使用している。

会期が一日増えたのは以前からの計画を実施したもので、要するに初日の正午から午後七時までは「プレビューデー」として、特別に入場制限を加え、主業者だけの展示会にするためである。つまり入場料を支払い登録させ、済めば入場できる通常の運営だけでは、あまりにも混雑しつづくり機械を見られないという反省から、この「プレビューデー」は生まれ、今回が初めての試みとなった。出展申込みは、結局九月二十二日に締切られたが、その結果出展社は今年よりさらに増加し百七十社になった。なお主催は英国AM単一協会であるBACTAによるATE社である。

メダルゲーム場運営基準

(昭和48年12月制定)

全日本遊園協会

本運営基準でいうメダルゲーム場とは、メダルを使用して遊戯を行ない、その遊戯の結果がメダルで還元されるようなシステムを採用した営業形態のゲーム場をいう。メダルゲーム場の運営に当たっては、関係官庁等の指導を尊重すると共に、少くとも次に挙げる各項目を厳守しなければならない。

- 1 賭博行為の禁止**
 ④取得メダルの財物への交換など賭博行為と看做される行為は一切しない。
 ⑤宣伝文言、店名についても賭博行為を連想するようなものを採用しないなど、賭博を未然に防止しなければならない。
- 2 取得メダルの預かりの規制**
 取得メダルに対して「預かり証」は発行してはならない。
- 3 18歳未満の者の入場制限**
 ④保護者の同伴のない18歳未満の者に対しては、ゲーム場内に客として立入らせてはならず、またゲームをさせてはならない。
 ⑤午後11時以降は、18歳未満の者のゲーム場内への立入りを一切禁止する。
- 4 偽貨対策としての使用メダルの基準**
 ゲーム場で使用するメダルは、直径30%以上とするか、または強磁性体の材質を使用しなければならない。
- 5 店内照度の基準**

- 店内照度は、床面で10ルクス以下にならないように配慮すること。
- 6 営業時間の基準**
 営業時間は、休日の前日を除き、日出時より午後12時までとすること。
- 7 ゲーム機の再販規制**
 ゲーム機の再販の際は、必ず取引のどちらか一方が古物商の営業許可を得ていなければならない。
- 8 営業規模の基準**
 一つのゲーム場に設置するゲーム機等の最低規模を20台とすること。
- 9 開業届出書類の提出**
 新たにメダルゲーム場を開店する場合は、別紙様式により、所轄警察署に届出をするものとする。
- 10 規制項目の掲示**
 上記、1の④、2、3の④⑤に関しては、ゲーム場で客が最も見やすいところへ掲示しておくこと。

メダルゲーム場開設届

警察署長 殿

メダル・ゲーム場開設届

このたび、メダル・ゲーム場を開業いたしますので、下記の通りお届け致します。

昭和 年 月 日

届出人 住所
氏名

2. 事業所名	3. 事業所所在地	4. 事業所名称	5. 事業所番号
6. 会社名	7. 代表者名	8. 会社住所	9. 電話番号
④営業時間 1. 平日 時～時 2. 土曜 時～時 3. 日曜 時～時 4. 祭日 時～時			
⑤営業規模 1. 台数 2. 種類 3. 内容			

届出書 1. 会社概要 2. 会社登記簿 3. 使用メダル
個人の場合 1. 警察署 2. 警察署 3. 警察署

謹告

第十八回アミューズメントマシンショーにおいて発表し、現在製造、販売しておりますテレビゲーム機「パンサー」ならびに「銀河帝国の逆襲」(英名: UniWar-S)につきましては皆様より絶大なご好評を賜り、厚くお礼申し上げます。

さて、これらの新製品は弊社独自の研究開発によるオリジナル商品であり、これらに無断で模倣または類似する商品として製造、改造、輸出、販売、広告すること、およびこれらの機械を使用して営業する行為は、工業所有権関係法、著作権法、不正競争防止法等に抵触し、弊社の諸権利を侵害するとともに、業界の秩序をも乱すことになり得ますので、これら行為のないよう十分に注意を賜りたくお願い申し上げます。当業界の健全な発展ならびに同業の皆様との協調を願う弊社といたしましては、皆様の積極的なご需要にお応えするために現在生産の拡充に努力いたしておりますが、十分にその供給が整わない場合には、これらオリジナル商品の製造許諾によりそれぞれにお応えする所存でございますので、ご相談下さるようお願いいたします。

昭和五十五年十月

大阪市東区安土町二二三〇、大阪国際ビル
アイレム株式会社

輸出実績 250台余

アメリカ
ヨーロッパ
中 東



アームレスリング

- 定価
- スタンダード 76万円
 - 腕力を数字で競えるデジタルプリンター付 89.5万円
 - 長期ローン可

- 無故障
無事故
を誇る
- ◎骨折防止ショックアブソーバー取付
 - ◎傷害保険付
- 〒91-22280

国内
販売元

中央産業(株)

名古屋瑞穂区
村上町4-5
TEL 052-851-9291(代)

中央エスジー(株)

TEL 052-853-2611

SUBSCRIBE NOW TO

GAME MACHINE

Please send me my subscription to GAME MACHINE for one year

- ¥7,200—Japan
- US\$ 60.00—Over Sea (by Air Mail)
- Payment Enclosed Bill me Later

NAME _____

COMPANY _____

ADDRESS _____

CITY _____ STATE _____ ZIP _____

MANUFACTURER DISTRIBUTOR OPERATOR

OTHER _____

Mail to **AMUSEMENT PRESS, INC.**

Yamana Bldg. 9-16 Kamiyamacho, Kitaku, Osaka, 530 Japan

ヒット商品をお手元に



株式会社 テーカン

本社/東京都豊田區香妻橋2-1-13 〒130 ☎(03)624-3101(代)
名古屋営業所/名古屋市中村区下笹島町11-2 住友生命名古屋ビル11F
〒450 ☎052-583-0891~2

クレージー・クライマー

超高層ビル大炎災、屋上へ脱出空からの救出作戦開始！チャレンジャーの熱い魂をゆさぶるアドベンチャーゲーム。

日本物産製



ラリー・エックス

迷路に隔されたチェックポイント。それをレーターを見ながら1つ1つクリアして行く全く新しいタイプのゲーム機。

ナムコ製



フライト 2000

米国スターン社初のしゃべるフリットパー。15倍のボーナス、その他ユニークな内容。

スターン社製



Our products are manufactured with reliability

TEHKAN INTERNATIONAL CORPORATION
2-1-13 AZUMABASHI, SUMIDA-KU, TOKYO, JAPAN
PHONE: (03) 624-3101 TELEX: J 27174 TEHKAN

We supply to the finest distributors in the world market

TVスロットから人気TVアーケードまで共演

VIP CONTI



▽95-1572

サスケ Vs コマンダ



人気上昇中の新ゲーム



▽95-1774

ガモッキー

楽しい絵柄のミニスロットマシン



レジャーシステム
日東エレクトロニクス

〒536 大阪市東区諏訪4丁目17-14
上田ビル1F TEL 968-3551~3

メダルゲーム機の設置運営につきましては「メダルゲーム場運営基準」を守ってご使用下さい。

どのメーカーの商品も豊富に!

SUPER LINE

スーパーライン

風営認可機種

スロットタイプの風俗営業認可機種。完全電子回路方式で、全国各地で活躍しています。



VIVA CONTINENTAL

ビバ・コンチネンタル

2人用TVスロットの決定版!! 配当率調整可能、メダル3000枚収納可能。
▽95-1664



クレージークライマー

超高層ビル大火災、屋上へ脱出空からの救出作戦開始!
▽95-1836 (日本物産製)



ビバ・ファイブライン

ビバシリーズ第2弾!! 5ラインTVスロット。キーでプルメーターを10点ずつ上げることができます。▽95-1664



テーブル・サンバ

連勝複式、ダブルチャンス付、ネクストゲーム付の最新式テーブル型電光点滅メダルゲーム機。ホッパー内蔵(▽91-14065)



ナンバーワン II

スタートボタンがなんと2つ!! 外回りと内回りでソロ目を狙い打ちするスリル。6だけの単勝狙いもあり、この場合ネクストゲームへ進める。



以上のメダルゲーム機の設置運営につきましては「メダルゲーム場運営基準」を守ってご使用下さい。



株式会社

ベンドジャパン

本社 〒556 大阪市浪速区恵美須西3-3-36 TEL.06(643)3857 (大代表)

東京支店 〒104 東京都中央区新川1-18-7 新川ビル ☎03(553)8293(代)
沖縄支店 沖縄ベンドジャパン 〒901-22 沖縄県宜野湾市大山436 ☎09889(7)3333
松山支店 ベンド松山 〒790 松山市董野町6丁目19 三好ビル ☎0899(25)1300

これからのゲーム機

TV ポーカー・カラー版
+
連続大小ゲーム



ニュータイプ

ローター回転式

ピカデリー・クィーン



▽91-15535

国盗合戦

くにとりがつせん
新鮮なゲーム内容



▽91-15535

■レジャック製

GOLDEN POKER

DOUBLE UP

- ペイアウトなし(クレジットのみ)
- 倍率(2-1000)は毎回画面に表示
- 1回最高10枚ぶんのBET ON
- ダブルアップ(大小ゲーム)は勝っているかぎり連続して挑戦できます
- クレジットへのレート切替装置付



H 650%
W 900%
D 560%
WT 60g/s
▽95-1878

H 1,465%
W 500%
D 560%
WT 70g/s



千円札受入れ、収納装置つき!!

ミクマ産業(株)

大阪市都島区東野田4-4-3 TEL(06)354-0223(代)

以上のメダルゲーム機の設置運営につきましては「メダルゲーム場運営基準」を守ってご使用下さい。

ロータリー型

(エリート、アイドル、ルーレット)



特報!
出目が完全ランダムになる基板を別売いたしております。

ランスロット DX



ネクストゲームが2種類選択
1カ所最高8枚かけ

ロータリー型ミニ



超小型、高精度の電光点滅式
不正使用防止装置つき

ピカデリー・クィーン



回転盤を採り入れたメダル機
メカ連勝とロタミントの結晶

ビップ・コンチネンタル



あのコンチネンタルのTV版
5ライン、ボーナスラインも

マニックス



世界最小の電光点滅スロット
完全エレクトロニクス機構!!

スーパーコンチネンタル



パリー社製スロットマシン各種
あります

デキシード



パリーピンゴの決定版!!
11コイン6カードピンゴ

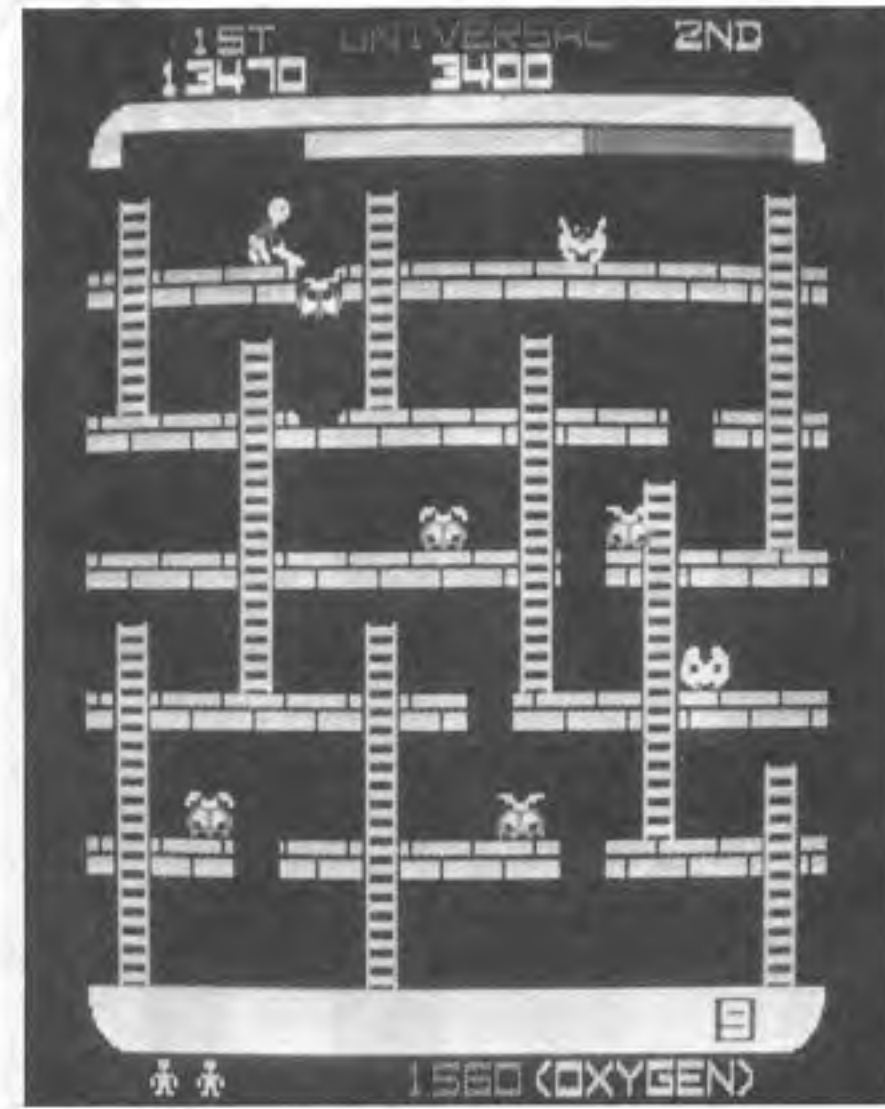


株式会社 日本商事

大阪市城東区永田2-5-9
TEL.(06)962-7721代

The World of Game

UNIVERSAL



SPACE PANIC

最新機種
スペースパニック



新型キャビネット使用

W95・1859
A C 100V 140W
50/60Hz
520%(D)
842%(W)
650-850%(H)



今こそ、私の力を
思い知るがいい!!

新型キャビネット使用



Magical SPOT

W95・1859
A C 100V 140W
50/60Hz
520%(D)
842%(W)
650-850%(H)

SUPER 5 LINE



風俗営業許可認定機種

W94・15978
A C 100V 200W
50/60Hz
390%(D)
825%(W)
1095%(H)

ユニバーサル販売株式会社

本社 〒103 東京都中央区日本橋堀留町1-7-7 ☎(03) 661-0330代
大阪営業所 〒532 大阪市淀川区西中島6-7-8 大昭ビル ☎(06) 304-3955代
名古屋営業所 〒460 名古屋市中区錦1-8-1 ☎(052)232-1167代
九州営業所 〒812 福岡市博多区比恵町1-18 東カシマ福岡第二ビル ☎(092)471-6188代

株式会社ユニバーサル

本社 〒329-02 栃木県小山市栗宮1-9-2 ☎(0285)25-5521代

遊びの世界を広げる

UNIVERSAL

海外/ロサンゼルス・ロンドン・台湾

Copyright ©1979 UNIVERSAL CO., LTD. All Right Reserved



子供達に楽しい夢を...
あなたには確実な収益を...

イギリスの名門、GAYTON GAMESで長年育かれた名機

Lucky EGGS MACHINE

ラッキー... WILL BRING YOU LUCKY...

- 本体が強化プラスチック製全天候型で表にも設置できます。
- お金を入れるとメン鶏がコ・コ・コ...と鳴いて卵が一ヶ出て来ます。
- 卵の中には子供の好きなオモチャが入っています。
- メン鶏は、お金を入れない時でも、時々コ・コ・コ...と鳴いています。
- オモチャの種類は300種以上。どれも子供達の夢にかなうものを選んであります。
- 卵は一度に1,500ヶ以上収納する事が出来ます。(補充の手間が省けます。)

SIZE H1350%×W564%×D540%



BONANZA ENTERPRISES, LTD.

ボナンザ エンタープライゼス リミテッド
〒231 横浜市中区新山下町3丁目7番地18 ボナンザビル TEL.045(623)5711~20

TAITO

NEW YORK NEW YORK
12月1日発売



ニューヨーク・ニューヨーク

自由の女神やニューヨークの摩天楼をバックに次々と飛来するUFO軍団を撃破し、UFOの守護神を連射して、大爆発をさせながら得点を上げてゆく迫力はプレイヤーを楽しませてくれます。

SPACE CYCLONE



スペース・サイクロン
宇宙空間をベーム(昆虫サイボーグ)が流星にワープしながら次々と進撃してきて、ベーム連射による地上での敵口割の建造を許す。時折現われるUFOの発射するイナズマのような強烈なサイクロン砲は音によるメッセージと共に迫力と緊張感を盛り上げます。

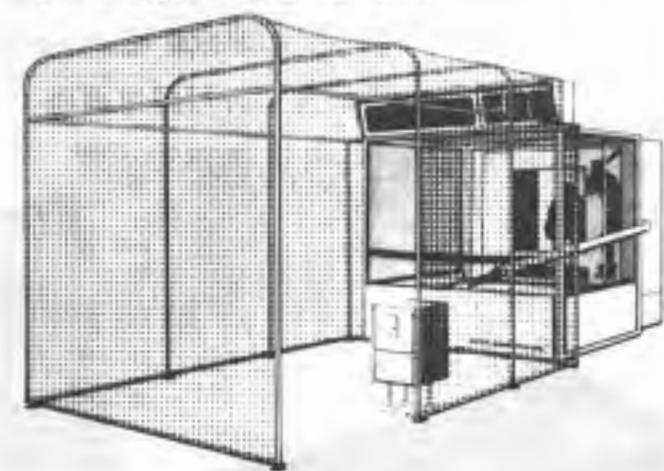
INDIAN BATTLE



インディアン・バトル
牧場に陣(トマホーク)や弓矢で襲撃してくるインディアンを、カウボーイを移動させながら狙撃するタイコメはプレイヤーを楽しませてくれます。インディアンはつかない! ハウオー

STRIKE ZONE

ストライクゾーン
プロ野球で話題の速球測定が、高性能スピード検出装置により手軽に楽しめます。汗を流しながらの健康的な、新しいスポーツタイプのゲームマシンです。



銀河鉄道999

テレビや映画で、ちびっ子たちに爆発的な人気を博した「銀河鉄道999」がゲームになって新登場。多彩な色彩とユニークな絵柄、スクリーンにテーマソング、ナレーションが入ってプレイヤーに、テレビや映画の興奮を呼び起こさせます。



ジュニアビデオゲーム

場所をとらずコンパクトな設計の子供向けテレビゲームです。
ギャラクシアン
スピードレース
その他



株式会社 タイトー
本社 東京都千代田区平河町2丁目5番3号
タイトービル ☎ 03(264)8611(大代表) 千102
TAITO CORPORATION

屋内外レジャー施設の企画・設計・製造・販売・賃貸・管理サービス・共同経営・輸出入(全機種保証付・長期分割払・賃貸制度有)

カウンターホース



数々のフィチャーを盛りこんだゴットリーブのスターシリーズ最新型ICフリッパー。

GOTTIEB STAR SERIES
★80★

ハンセラー



連続SF 89

希望の島

宇宙同時革命の結果



有田佐市

歴史(N)

「大カーニバル」に参加した宇宙新世紀人たちが何となく欠落感のようなものを感じて落ち着かない年があった。全宇宙新世紀人による合体も例年のようなあのエクスタシーを感じさせなかった。祭りとは、この全く相反するものが奇妙にも結びあっている姿は、現代神話のひとつである。革命の計画には、往々にして祭りの日のあの溢れかえる幸福感や、噴き出すような陽気さが一緒にあってはならない。Y・M・ベルセがいうように、溢れかえる幸福感や、噴き出すような陽気さが一緒にあってはならないのは、宇宙新世紀人・エプシロンが「大カーニバル」に参加していないせいであつた。一人分だけヴォルテジがあつたのである。もともと「大カーニバル」の最中に他の宇宙新世紀人たちは、切切れに途絶えがちなにはあるが、エプシロンから悲鳴が、酒に酔って心を見出した。いかにすれば、再び伝統との関係を結び直したり、あるいは祭りの新しい流儀をとり入れたらいい。ヴァランシエヌの行政官シモン・ル・ブックは、十七世紀のはじめ、つぎの起源は平和なとき祭りに求められる。その時代には人々は真に幸福で、概して放蕩の原因になる

最後のメッセージ

ところが、暗黒の時代即ち人々が軍隊の通過や重税に打ちひしがれ、流行病や飢饉によって幾干りの水に終るのだな」

「ではどの水がエプシロンでどの水がエプシロンでないのか区別がつかないのでは困ってしまふな」
「別に困ることはないのではないか、現に今私たちがここに存在している姿は常態としては無色透明な風であるのだからエプシロンも君も私も全然区別出来ないのではなからぬか」
「あ、そうか、そう言われれば全くその通りだよな」
「短いメッセージではあつたのだが、内容はぎつしり詰まっていたよな」
「うん、あの中に宇宙の歴史がすべて語られていたのは驚きだつた」
「私も宇宙新世紀革命とかアプレ宇宙新世紀革命とかについてははじめて体感した見方を教えられたな」
「それは君だけではなくて、すべての宇宙新世紀人がそうなのではないかな」
「そう、そう、そうなんだ。私だってはじめて聞いたよ。随分前から気懸りだったのだが、あれについて誰も触れなかつたからな」
「それにしても驚きだつたな」
「地球星の人の死と同じで、宇宙新世紀人の場合でも、死の直前には一瞬、東の間、来たか馬鹿のよう、また一方く末が脳裏を駆け回るのかな」
「それにしても神話といふのか、よく、あの時代がエプシロンに感応したものだな」

……人に代って働く機械……

製造品目

- コインオートタイマー
- コインパルスマシン
- 擬音発生装置
- マイクロコンピューター
- その他制御機器



コインボックス TK型



コインボックス TCT-S型



コインボックス TCT-W型



コインボックス TST型



コインオートタイマー 1型、積算型
10円用、50円用、100円用(各1-3枚)1分~2時間まで



コインパルスマシン TP-70型
10円用、50円用、100円用(各1-3枚)他に TP-75型 メダル用もできます



パネル式コインパルスマシン FP-10Y(100Y) 10円用、100円用、他にメダル(25.4%まで)使用もできます



パネル式L型コインパルスマシン FPL-(10)-(100)(Y型投入口、カムロック付)10円用、100円用



擬音発生装置 TG型(A用、DC用)

- 発声音 ●オートバイ音 ●スポーツカー音 ●アメリカン ●ヘリコプター音 ●S.L音 ●パトロール音 ●救急車音 ●宇宙音 ●ファミリ音 ●機関銃音 ●衝撃音 ●UFO ●カーフェリー ●電音音 ●メロディー ●その他各種娯楽機に最適な音声を回路範囲に応じて研究・製作いたします。

株式会社 東亜自動電機製作所

〒556 大阪市浪速区日本橋5-11-7 ☎(06)633-4501代

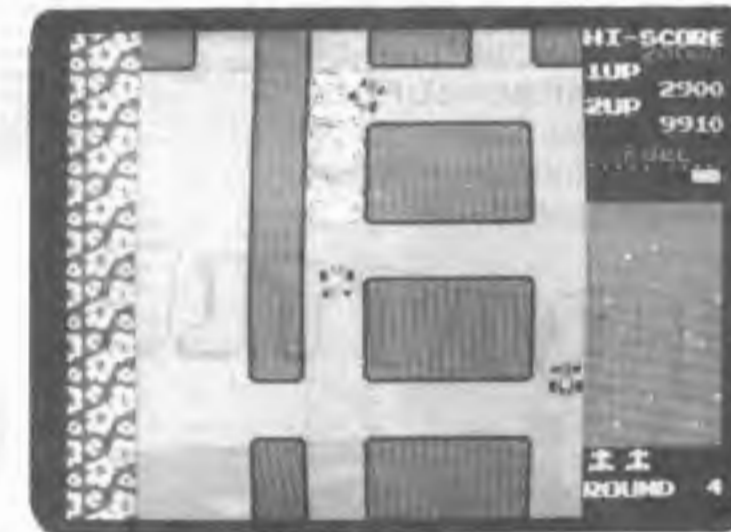
namco

ナムコのスーパーマシン・ラインアップ

ラリーエックス

RALLY-X

新発売



レーダーを使ってチェックポイントを捜せ!!

迷路に隠されたチェックポイント。それをレーダーを見ながら1つ1つクリアして行くラリーゲーム。コースは対抗車の妨害あり、岩が落ちていたり、なかなか難コース。しかし、こちらにも敵の目をくまらず武器、煙幕がある。この使い方が勝利へのポイント、ここぞという所で一発、敵はスピンして、しばらく追跡をかわすことができる。しかし、むやみに使うと燃料が無くなり、敵の餌食。「ラリーX」は、ゲームが進むにつれコースが変化、それと共に対抗車が増えつづけ、クリアするのがだんだん困難になる。コースの読みと素早い判断、それに、ちょっとしたカシが要求される全く新しいタイプのゲーム、ナムコ「ラリーX」。

●アップライト仕様

- 幅 630%
- 高さ 1,740%
- 奥行 800%
- ▽95-1830

●テーブル仕様

- 縦幅 560%
- 横幅 860%
- 高さ 600%
- 調整可(+100%)
- ▽95-1831



新発売

Tank Battalion

勇気の証明—タンク バタリアン!!



不気味な地響きをたてて迫ってくる青い敵戦車隊、彼らの総攻撃をくい止め、司令部を死守する壮絶な市街戦。接近戦にもちこみ、危険をおかし正面攻撃をかけ高得点目指すか、距離をおいて攻撃するかは作戦次第。市街地のバターンが8種類もあり多彩な戦闘ドラマが繰り広げられる。勇気と不屈の闘志を要求されるゲーム、ナムコ「タンクバタリアン」。

●仕様

- 縦幅 560%
- 横幅 860%
- 高さ 600%
- 調整可(+100%)
- ▽95-1831



Batting Chance

バッティング チャンス

光のボールにチャレンジ!!

頭上を走る光のボール。時速110km・130km・150km。さあ、あなたはどの球速を打ちこなせるか? ゲーム場の空間を有効に利用できるアイキャッチ抜群、ニュースポーツ感覚マシン、ナムコ「バッティングチャンス」。取り付け方式は、壁掛け式、吊り下げ式、ボールへの取り付け式と自由。

新発売



●仕様

- ディスプレイパネル
- 縦幅 4,500%
- 横幅 550%
- 厚さ 67%
- 重量 23kg
- (写真のスタンドはオプション)

カウンター

- 高さ 830%
- 幅 480%
- 奥行 450%
- 重量 41kg
- ▽非対象機械

「遊び」をクリエイイトする 株式会社ナムコ

本社 〒146 東京都大田区多摩川2-8-5 TEL 03(759)2311(大代)

関西事業所 〒556 大阪市浪速区難波中3-4-40 TEL 06(649)5311(代)

特販プロジェクト 〒146 東京都大田区矢口2-1-21 TEL 03(759)388-1389(直)

★遊園施設・娯楽機械★ 企画・設計・製作・販売・経営・賃貸・輸出入

★各種イベント★ 企画・制作・実施